



LINEA PELLET INDICE

PELLET LINE INDEX



SISTEMA MONOPARETE

SINGLE WALL SYSTEM

ACCIAIO AL CARBONIO

CARBON STEEL

ACCIAIO INOX

STAINLESS STEEL

ALLUMINIO

ALUMINUM

Ø80 — Ø100

Tubi, Curve e Tee Pipes, Bends and Tee

Pag. 72

KIT PER SISTEMA SDOPPIATO

KIT FOR SPLITTER SYSTEM

75

ACCESSORI

Accessories

76

Il Sistema Monoparete è disponibile, su richiesta, anche nei colori

BIANCO E VERNICIATO RAME

Con aumento di listino del 20% e data di consegna da convenire

The Single Wall System is also available on request in colours

WHITE AND COPPER PAINTED

with a 20% increase in the price list and delivery date to be agreed



SISTEMA DOPPIA PARETE

DOUBLE WALL SYSTEM

INOX / INOX

STAINLESS STEEL / STAINLESS STEEL

INOX / RAME

STAINLESS STEEL / COPPER

INOX / ALLUMINIO

STAINLESS STEEL / ALUMINUM

INOX / ACCIAIO

STAINLESS STEEL / STEEL

ALLUMINIO/ALLUMINIO

ALUMINUM / ALUMINUM

Ø80/100 — Ø100/125

Tubi, Curve e Tee Pipes, Bends and Tee

Pag. 80

ACCESSORI

Accessories

89



SCARICA LE CERTIFICAZIONI SUL NOSTRO SITO
DOWNLOAD THE CERTIFICATIONS ON OUR WEBSITE

www.contisrl.it



LINEA PELLETT PELLET LINE

SISTEMA MONOPARETE SINGLE WALL SYSTEM

Il “**SISTEMA MONOPARETE**” è disponibile nei diametri Ø80 e Ø100 con i seguenti materiali: Acciaio al Carbonio, Acciaio Inox 316L e in Alluminio Estruso. Gli spessori variano da 0,5mm dell’Acciaio inox e fino a 1,5mm dell’Alluminio Estruso.

La bicchieratura è calibrata con il lato maschio rastremato per facilitare una veloce e corretta installazione.

La guarnizione in silicone a triplo labbro assicura una tenuta ottimale per lo scarico dei fumi. La verniciatura a polveri garantisce uniformità di colore su tutto il condotto.



Bicchieratura Calibrata
Calibrated Female Side

Guarnizione a Triplo Labbro
Triple Lip Seal

Rastrematura del maschio
Tapering of the Male Side

The “**SINGLE WALL SISTEM**” is available in diameters Ø80 and Ø100 in the following materials: Carbon Steel, Stainless Steel 316L and Aluminum, the powder coating guarantees colour uniformity over the entire duct.

With thickness starting from 0,5mm and up to 1,5mm.

The female side is calibrated, with tapered male side to facilitate a quick and correct installation.

It's equipped with a triple lip silicon seal that ensures an optimal air-tight to the fumes exhaust.



Scarica le certificazioni dal nostro sito
Download the certifications on our website

CAMPO DI UTILIZZO: I Prodotti della linea “SISTEMA MONOPARETE” sono progettati per essere impiegati al servizio di caldaie a pellet a tiraggio forzato (Portata termica Max. 35 Kw.) pressione positiva (P1=200Pa). La temperatura massima dei fumi di combustione non deve superare i 200°C.

INSTALLAZIONE:

Prima di iniziare l'installazione di qualsiasi componente, assicurarsi che la designazione del prodotto, riportata sul pezzo sia idonea all'installazione da effettuare.

Installare i componenti secondo le indicazioni dettate dal costruttore dell'apparecchio generatore di calore.

Verificare l'integrità e la pulizia dei giunti degli elementi da installare: Elementi con giunti danneggiati (es. schiacciati, ovalizzati ecc.) non possono essere utilizzati

Installare i componenti del sistema, mantenendo il verso dei fumi rivolto verso l'alto. (vedi freccia su ogni elemento)

Si consiglia di installare sempre il ns. tubo telescopico in ogni sistema in modo da facilitare eventuali smontaggi ed ispezioni periodiche del sistema di scarico fumi.

Nell'accoppiamento dei giunti (parte maschio con parte femmina) inserire la parte maschio all'interno della parte femmina fino a far toccare la parte maschio con la guarnizione in silicone, poi continuare l'inserimento effettuando un movimento contemporaneo di rotazione e traslazione (traslorotazione) fino a mandare a battuta la parte maschio all'interno della parte femmina. N.B. il movimento di rotazione deve essere discorde tra i due elementi da accoppiare, se il particolare tenuto con la mano destra viene girato in senso orario il particolare tenuto dalla mano sinistra deve essere ruotato in senso antiorario, o viceversa. Prima dell'accoppiamento dei giunti verificare l'integrità della guarnizione e fare attenzione che rimanga all'interno della sua sede e che non venga danneggiata nel montaggio. Per facilitare l'operazione di montaggio lubrificare la parte maschio con olio silconico.

Se l'installazione del camino avviene in prossimità di materiali combustibili, rispettare le distanze minime specificate nella designazione del prodotto (Le norme nazionali di installazione possono prescrivere una distanza superiore al valore indicato).

Nei tratti verticali, installare un collare murale ogni 1,0 mt. è comunque consigliato installare almeno 1 collare su ogni tratto verticale, anche se inferiore a 1mt.

Quando il sistema viene installato per funzionamento a umido (W) inserire sempre un Separatore/Raccoglitore di condensa.

I canali da fumo non devono attraversare locali nei quali è vietata l'installazione di apparecchi a combustione. Terminata l'installazione del sistema, effettuare un controllo delle tenute ed una analisi di combustione.

MANUTENZIONE

Per un buon funzionamento e mantenimento dell'impianto di evacuazione dei prodotti della combustione, effettuare scrupolosamente le operazioni contenute in questo paragrafo. Tali operazioni possono essere effettuate esclusivamente da personale qualificato, utilizzando idonee attrezzature, nel rispetto delle disposizioni legislative e regolamentari in materia di tutela della sicurezza e salute dei lavoratori negli ambienti di lavoro.

Seguire una manutenzione programmata, con frequenza consigliata di 1 volta l'anno, salvo diversa specifica dettata da Leggi/Norme vigenti o dal costruttore dell'apparecchio.

Effettuare la pulizia del condotto fumario e verificare che il sistema di scarico garantisca un corretto deflusso dei gas residui della combustione. La pulizia deve essere effettuata con adeguate attrezzature quali ad esempio: spugna, spazzola in plastica ecc.

E' tassativamente vietato l'utilizzo di strumenti in ferro/metallici.

Effettuare una verifica dello stato e della tenuta degli Elastomeri/Guarnizioni e provvedere a sostituirli nel caso risultassero deteriorati.

Verificare il corretto smaltimento delle condense e/o acque piovane mediante il raccoglitore/separatore di condensa (se installato).

Verificare che i collari siano installati correttamente in modo da garantire la stabilità strutturale degli elementi che compongono il sistema.

FIELD OF USE: The products of the line “SINGLE WALL PELLET” are designed to be used in the service of stoves pellet with forced draft (Max. Heat flow 35 Kw.) Positive pressure (P1 = 200Pa).

The maximum temperature of the combustion fumes must not exceed 200 °C.

INSTALLATION:

Before starting the installation of any component, make sure that the product designation on the part is suitable for the installation to be carried out.

Install the components according to the instructions given by the manufacturer of the heat generator.

Check the integrity and cleanliness of the joints of the elements to be installed: Elements with damaged joints (eg crushed, oval, etc.) cannot be used

Install the system components, keeping the flue towards the top. (see arrow on each item)

It is advisable to always install our telescopic tube in each system in order to facilitate any disassembly and periodic inspections of the flue gas exhaust system.

In the coupling of the joints (male part with female part) insert the male part inside the female part until the male part is touched with the silicone gasket, then continue the insertion making a simultaneous movement of rotation and translation (chiorotreatment) until the male part comes into contact with the female part. N.B. the rotation movement must be discordant between the two elements to be coupled, if the detail held with the right hand is turned clockwise the detail held by the left hand must be rotated counterclockwise, or vice versa. Before coupling the joints, check the integrity of the gasket and make sure that it remains inside its seat and that it is not damaged during assembly. To facilitate the assembly operation lubricate the male part with silicone oil.

If the chimney is installed near combustible materials, respect the minimum distances specified in the product designation (the national installation standards may prescribe a distance greater than the indicated value).

In vertical sections, install a wall collar every 1.0 m. however, it is recommended to install at least 1 collar on each vertical section, even if less than 1m.

When the system is installed for wet operation (W) always insert a condensate separator / collector.

The smoke ducts must not cross rooms in which the installation of combustion appliances is prohibited. Once the system has been installed, perform a seal check and a combustion analysis.

MAINTENANCE

For a good operation and maintenance of the evacuation system of the combustion products, scrupulously carry out the operations contained in this paragraph. These operations can only be carried out by qualified personnel, using suitable equipment, in compliance with the laws and regulations regarding the protection of the health and safety of workers in the workplace.

Perform scheduled maintenance, with a recommended frequency of 1 time a year, unless otherwise specified by applicable laws / regulations or by the manufacturer of the appliance.

Clean the smoke duct and check that the exhaust system guarantees a correct flow of residual combustion gases. Cleaning must be carried out with suitable equipment such as: sponge, plastic brush etc. The use of iron / metal tools is strictly forbidden.

Check the condition and tightness of the Elastomers / Gaskets and replace them if they are damaged.

Check for proper disposal of condensate and / or rainwater using the condensate trap / separator (if installed).

Check that the collars are installed correctly to ensure the structural stability of the elements that make up the system.

SISTEMA MONOPARETE

SINGLE WALL SYSTEM

LINEA PELLETT
PELLET LINE



TUBI M/F M/F PIPES

Ø	L	CODE	€/Pcs	
ACCIAIO AL CARBONIO — CARBON STEEL Sp. - Thk. 12/10				
80	2000	PT80200MFVN	60,31	01
80	1500	PT80150MFVN	44,25	01
80	1000	PT80100MFVN	28,21	01
80	500	PT80050MFVN	18,51	01
80	250	PT80025MFVN	15,75	01
ALLUMINIO ESTRUSO — EXTRUDED ALUMINUM Sp. - Thk. 15/10				
100	1500	PT10150MFVN	45,70	01
100	1000	PT10100MFVN	31,86	01
100	500	PT10050MFVN	20,91	01
100	250	PT10025MFVN	17,80	01

Ø	L	CODE	€/Pcs	
ACCIAIO AL CARBONIO — CARBON STEEL Sp. - Thk. 12/10				
80	2000	EU928MFVN	41,79	01
80	1000	EU981MFVN	21,28	01
80	500	EU985MFVN	12,50	01
80	250	EU982MFVN	07,96	01
ALLUMINIO ESTRUSO — EXTRUDED ALUMINUM Sp. - Thk. 15/10				
100	2000	EUR120MFVN	46,94	01
100	1000	EUR101MFVN	24,43	01
100	500	EUR105MFVN	14,20	01
100	250	EUR102MFVN	09,48	01

Ø	L	CODE	€/Pcs	
ACCIAIO INOX — STAINLESS STEEL Sp. - Thk. 5/10				
80	1000	PTX80100VN	28,47	01
80	500	PTX80050VN	18,68	01
80	250	PTX80025VN	15,88	01
100	1000	PTX100100VN	32,17	01
100	500	PTX100050VN	21,11	01
100	250	PTX100025VN	17,96	01

MANICOTTI M/F L=150 M/F SLEEVES L=150

Ø	CODE	€/Pcs	
ACCIAIO AL CARBONIO — CARBON STEEL Sp. - Thk. 12/10			
80	PMMF80VN	11,70	02
100	PMMF100VN	13,22	01

MANICOTTI M/F TELESCOPICO L=210 M/F TELESCOPIC SLEEVES L=210

Ø	CODE	€/Pcs	
ACCIAIO AL CARBONIO — CARBON STEEL Sp. - Thk. 12/10			
80	PMS80VN	19,63	01
ALLUMINIO ESTRUSO — EXTRUDED ALUMINUM Sp. - Thk. 15/10			
80	PMSMF821VN	14,69	01

TUBI CON ISPEZIONE M/F L=250 M/F INSPECTION PIPES L=250

Ø	CODE	€/Pcs	
ACCIAIO AL CARBONIO — CARBON STEEL Sp. - Thk. 12/10			
80	PTI80025MFVN	25,00	01
100	PTI10025MFVN	28,00	01

MANICOTTI F/F L=150 F/F SLEEVES L=150

Ø	CODE	€/Pcs	
ACCIAIO AL CARBONIO — CARBON STEEL Sp. - Thk. 12/10			
80	PMFF80VN	15,39	02
100	PMFF100VN	17,23	01
ACCIAIO INOX — STAINLESS STEEL Sp. - Thk. 5/10			
80	PFFX80VN	15,51	01
100	PFFX100VN	17,37	01
ALLUMINIO ESTRUSO — EXTRUDED ALUMINUM Sp. - Thk. 15/10			
80	MFF0808VN	13,00	02
100	MFF1010VN	14,47	01



CURVE 90° M/F
 M/F BENDS 90°

Ø	CODE	€/Pcs	
ACCIAIO AL CARBONIO — CARBON STEEL Sp. - Thk. 12/10			
80	PC9080MFVN	29,62	04
100	PC90100MFVN	40,80	01
ACCIAIO INOX — STAINLESS STEEL Sp. - Thk. 5/10			
80	PCX9080VN	26,89	04
100	PCX90100VN	37,05	01
ALLUMINIO PRESSOFUSO — DIE CAST ALUMINUM Sp. - Thk. 20/10			
80*	EUR9008VN	10,02	04
80 [#]	EUR9086VN	13,17	02
100 [#]	EUR9010MFVN	15,65	01

 * R=40 / [#]R=60

CURVE 45° M/F
 M/F BENDS 45°

Ø	CODE	€/Pcs	
ACCIAIO AL CARBONIO — CARBON STEEL Sp. - Thk. 12/10			
80	PC4580MFVN	27,84	04
100	PC45100MFVN	36,47	01
ACCIAIO INOX — STAINLESS STEEL Sp. - Thk. 5/10			
80	PCX4580VN	25,29	04
100	PCX45100VN	30,12	01
ALLUMINIO PRESSOFUSO — DIE CAST ALUMINUM Sp. - Thk. 20/10			
80*	EUR4508VN	09,65	04
100 [#]	EUR4510MFVN	19,39	01

 * R=40 / [#]R=60

CURVE 90° F/F
 F/F BENDS 90°

Ø	CODE	€/Pcs	
ALLUMINIO PRESSOFUSO — DIE CAST ALUMINUM Sp. - Thk. 20/10			
80*	EURF908VN	12,04	02
80 [#]	EURF986VN	15,11	02

 * R=40 / [#]R=60

CURVE 90° M/F CON ISPEZIONE
 M/F BENDS 90° WITH INSPECTION

Ø	CODE	€/Pcs	
ACCIAIO AL CARBONIO — CARBON STEEL Sp. - Thk. 12/10			
80	PCI9080MFVN	39,47	01
100	PCI90100MFVN	49,36	01


TEE M/F/F Ø100/80

Ø	L	CODE	€/Pcs	
ACCIAIO AL CARBONIO — CARBON STEEL Sp. - Thk. 12/10				
100	235	PTEFF10080VN	31,49	01
Valevole anche per la Linea Alluminio Valid also for the Aluminum Line				
ACCIAIO INOX — STAINLESS STEEL Sp. - Thk. 5/10				
100	235	PTEMFX10080VN	30,18	01


TEE F/F CON DOPPIA ISPEZIONE
 F/F TEE WITH DOUBLE INSPECTION

Ø	CODE	€/Pcs	
ACCIAIO AL CARBONIO — CARBON STEEL Sp. - Thk. 12/10			
80	PTEFFSP80VN	57,81	02

L=165


TEE M/F/F

Ø	L	CODE	€/Pcs	
ACCIAIO AL CARBONIO — CARBON STEEL Sp. - Thk. 12/10				
80	206	PTEFF80VN	28,89	02
100	235	PTEFF100VN	31,49	01
Valevole anche per la Linea Alluminio Valid also for the Aluminum Line				
ACCIAIO INOX — STAINLESS STEEL Sp. - Thk. 5/10				
80	206	PTEFFX80VN	27,69	02
100	235	PTEFFX100VN	30,18	01


TEE M/M/F

Ø	CODE	€/Pcs	
ACCIAIO AL CARBONIO — CARBON STEEL Sp. - Thk. 12/10			
80*	PTEMF80VN	27,63	02
100 [#]	PTEMF100VN	30,28	01
Valevole anche per la Linea Alluminio Valid also for the Aluminum Line			
ACCIAIO INOX — STAINLESS STEEL Sp. - Thk. 5/10			
80*	PTEMMX80VN	26,38	02
100 [#]	PTEMMX100VN	29,03	01

 * L=206 / [#]L=235


TAPPI SCARICO CONDENZA
CONDENSING DRAIN PLUGS

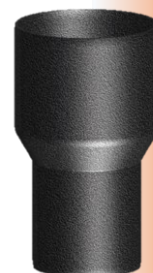
Ø	CODE	€/Pcs	
ACCIAIO AL CARBONIO — CARBON STEEL Sp. - Thk. 12/10			
80	PTSC80VN	13,48	02
100	PTSC100VN	15,10	01
Valevole anche per la Linea Alluminio Valid also for the Aluminum Line			
ACCIAIO INOX — STAINLESS STEEL Sp. - Thk. 5/10			
80	PTSCX80VN	15,95	02
100	PTSCX100VN	17,56	01



ADATTATORE M/M
M/M ADAPTER

Ø	CODE	€/Pcs	
ALLUMINIO ESTRUSO — EXTRUDED ALUMINUM Sp. - Thk. 15/10			
80/60	MMM0608VN	11,44	06

L=137



ADATTATORE F/M
F/M ADAPTER

Ø	CODE	€/Pcs	
ALLUMINIO ESTRUSO — EXTRUDED ALUMINUM Sp. - Thk. 12/10			
100/80	PMMF80100VN	10,05	02

L=148



TAPPI ISPEZIONE
INSPECTION PLUGS

Ø	CODE	€/Pcs	
ACCIAIO AL CARBONIO — CARBON STEEL Sp. - Thk. 12/10			
80	PTI80VN	10,04	02
100	PTI100VN	11,25	01
Valevole anche per la Linea Alluminio Valid also for the Aluminum Line			
ACCIAIO INOX — STAINLESS STEEL Sp. - Thk. 5/10			
80	PTIX80VN	12,47	02
100	PTIX100VN	13,68	01



ADATTATORE M/F
M/F ADAPTER

Ø	CODE	€/Pcs	
ALLUMINIO ESTRUSO — EXTRUDED ALUMINUM Sp. - Thk. 12/10			
100/80	PMMF10080VN	18,00	02

L=150



RETE DI PROTEZIONE L=1000
PROTECTION GRID L=1000

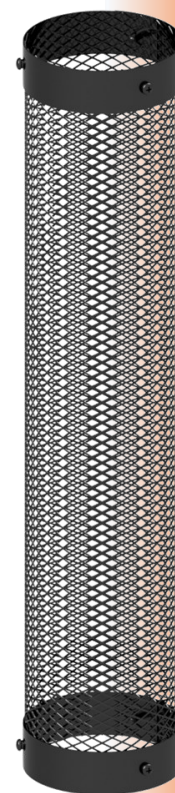
Ø	CODE	€/Pcs	
100	PProt8010	19,98	01

Acciaio
Steel

RETE DI PROTEZIONE L=500
PROTECTION GRID L=500

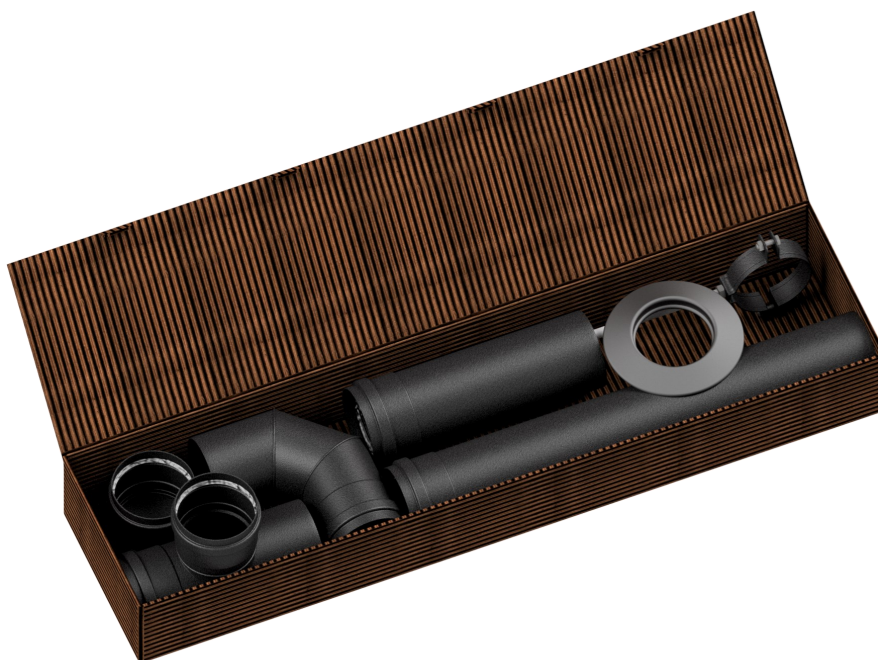
Ø	CODE	€/Pcs	
100	PProt8050	14,37	01

Acciaio
Steel



EASY STARTER KIT


KIT NECESSARIO PER L'INSTALLAZIONE DELLA
STUFA A PELLETT
BASIC KIT FOR INSTALLING PELLETT STOVE



KIT PELLETT ACCIAIO AL CARBONIO
CARBON STEEL PELLETT KIT

Elenco contenuto Kit:
N°1 Tee M/F/F Acciaio
N°1 Tappo Ispezione Acciaio
N°1 Curva M/F 90° Acciaio
N°1 Tubo M/F L=1000 Acciaio
N°1 Tubo M/F L=500 Acciaio
N°1 Rosone in silicone Nero
N°1 Collare

List of Kit:
N°1 Tee M/F/F in Carbon Steel
N°1 Inspection Plug in Carbon Steel
N°1 Bend M/F 90° in Carbon Steel
N°1 Pipe M/F L=1000 in Carbon Steel
N°1 Pipe M/F L=500 in Carbon Steel
N°1 Black Silicon Wall Cover
N°1 Wall Bracket

Ø	CODE	€/Pcs	
80	BASIKIT	89,90	01



KIT PER ASPIRAZIONE ARIA VERNICIATO BIANCO
AIR INLET KIT WITH ADAPTER WHITE PAINTED

Adattatore Maschio
Male Adapter

Ø 40
Ø 50

L	CODE	€/Pcs	
300/920	KITAF6040B	23,05	02
300/920	KITAF6050B	23,70	02



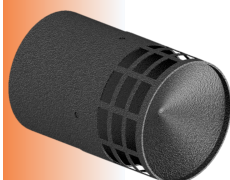
KIT PER ASPIRAZIONE ARIA VERNICIATO NERO LUCIDO
AIR INLET KIT WITH ADAPTER GLOSSY BLACK PAINTED

L	CODE	€/Pcs	
300/920	KITAF6040N	23,05	02
300/920	KITAF6050N	23,70	02

Tubo Ø60 flessibile estendibile in Alluminio e Terminale aria in Acciaio Inox con Riduzione
Flexible Extensible Aluminum Ø60 Pipe and stainless steel Air Inlet Terminale and Adapter

**TERMINALI ORIZZONTALI
SCARICO FUMI**

FLUE OUTLET HORIZONTAL TERMINALS

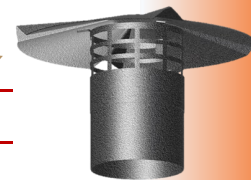


Ø	CODE	€/Pcs	
80	PTERM08IVN	18,30	04
100	PTERM10IVN	20,49	01

Acciaio Inox AISI 304
Stainless Steel AISI 304

**TERMINALI VERTICALI
SCARICO FUMI**

FLUE OUTLET VERTICAL TERMINALS



Ø	CODE	€/Pcs	
80	PTERM08IAVN	29,64	02
100	PTERM10IAVN	33,18	01

Acciaio Inox AISI 304
Stainless Steel AISI 304

**TERMINALI ORIZZONTALI
CON CAPPELLO PARAPIOGGIA**

HORIZONTAL WITH RAIN CAP TERMINALS

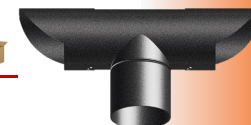


Ø	CODE	€/Pcs	
80	TERMA08IPGVN	09,29	04
100	TERMA10IPGVN	09,92	01

Acciaio Inox AISI 304
Stainless Steel AISI 304

**TERMINALE VERTICALE
SCARICO FUMI**

FLUE OUTLET VERTICAL TERMINAL



Ø	CODE	€/Pcs	
80	PTAV80VN	38,07	01

Acciaio
Steel

**TERMINALE ORIZZONTALE
HORIZONTAL TERMINAL**

HORIZONTAL TERMINAL

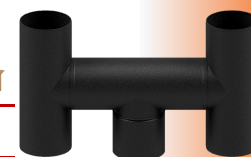


Ø	CODE	€/Pcs	
80	TERMA08IVN	07,20	20

Acciaio Inox AISI 304
Stainless Steel AISI 304

**TERMINALE "H" ANTI-VENTO
SCARICO FUMI**

FLUE OUTLET ANTI-WIND "H" TERMINAL



Ø	CODE	€/Pcs	
80	PTERMH80VN	56,00	01

Acciaio
Steel

**TERMINALI A BOTTE ANTIVENTO
CON ATTACCO MASCHIO**

FLUE OUTLET WINDPROOF WITH
FASTENING MALE TERMINALS



Ø	CODE	€/Pcs	
80	TAV80MN	58,41	01
100	TAV100MN	61,47	01

Acciaio Inox
Stainless Steel

**TERMINALI A BOTTE ANTIVENTO
CON ATTACCO FEMMINA**

FLUE OUTLET WINDPROOF WITH
FASTENING FEMALE TERMINALS



Ø	CODE	€/Pcs	
80	TAV80FN	59,94	01
100	TAV100FN	62,98	01

Acciaio Inox
Stainless Steel



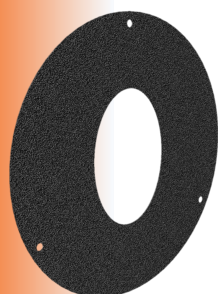
COLLARI
WALL BRACKETS

Ø	CODE	€/Pcs	📦
80	PCOFER80VN	08,84	25
100	PCOFER100VN	09,89	25

Acciaio - Lunghezza Gambo 200
Steel - Anchor Length 200

ROSONI COPRIMURO IN SILICONE
SILICON WALL COVERS

Ø	CODE	€/Pcs	📦
80	PRCS80N	05,87	10
100	PRCS100N	06,38	10



ROSONI COPRIMURO OVALI
IN ACCIAIO
OVAL STEEL WALL COVERS

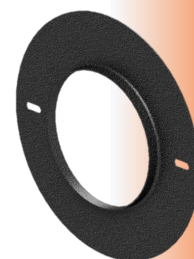
Ø	CODE	€/Pcs	📦
80	PRCEOVME80VN	13,42	06
100	PRCEOVME100VN	15,97	06

Sp. 10/10

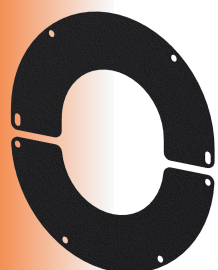
ROSONI COPRIMURO IN ACCIAIO
STEEL WALL COVERS

Ø	CODE	€/Pcs	📦
80	PRCEME80VN	07,07	06
100	PRCEME100VN	07,84	06

Sp. 8/10



NEW

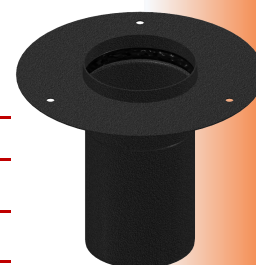


ROSONE REGOLABILE COPRIMURO
IN ACCIAIO
ADJUSTABLE STEEL WALL COVER

Ø	CODE	€/Pcs	📦
80	PRCESL80VN	13,42	06
100	PRCESL100VN	15,97	06

ROSONE COPRIMURO Ø180
UNIVERSALE IN ACCIAIO
ADJUSTABLE STEEL WALL COVER

Ø	CODE	€/Pcs	📦
80	PRCEMU80180VN	32,66	02
100	PRCEMU10180VN	33,66	02



NEW

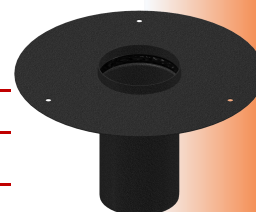


ROSONE COPRIMURO UNIVERSALE
TELESCOPICO IN ACCIAIO
ADJUSTABLE STEEL WALL COVER

Ø	CODE	€/Pcs	📦
80	PRCUMS80180VN	37,27	02
80	PRCUMS80250VN	39,27	01

ROSONE COPRIMURO Ø250
UNIVERSALE IN ACCIAIO
ADJUSTABLE STEEL WALL COVER

Ø	CODE	€/Pcs	📦
80	PRCEMU80250VN	35,27	02
100	PRCEMU10250VN	36,27	01



VERNICE SPRAY PER RITOCCHI
SPRAY PAINT TOUCH

CODE	€/Pcs	📦
PVSPRAYN	29,28	01

Bomboletta spray di vernice nero opaco per ritocchi
Opaque Black Spray for paint

GUARNIZIONI
SEALS

Ø	CODE	€/Pcs	📦
80	PORL08SN	01,69	10
100	PORL100SN	01,89	10

Silicone a triplo labbro - Triple Lip Silicon





SCARICA LE CERTIFICAZIONI SUL NOSTRO SITO
DOWNLOAD THE CERTIFICATIONS ON OUR WEBSITE

www.contisrl.it



LINEA PELLETT
PELLET LINE

SISTEMA DOPPIA PARETE
DOUBLE WALL SYSTEM

Il “**SISTEMA DOPPIA PARETE**” è disponibile nei diametri $\varnothing 80/100$ e $\varnothing 100/125$ in diversi materiali e colorazioni. Per quanto riguarda la parete interna abbiamo le varianti in Acciaio Inox 316L BA o Alluminio estruso. Esternamente ci sono le versioni in Rame, Acciaio Inox 304 BA e infine Alluminio Estruso o Acciaio Verniciato a polveri che garantisce uniformità di colore. Con spessori a partire dai 0,5mm fino a 1,5mm, l’isolamento è garantito dalla lana di roccia. La bicchieratura è calibrata con il lato maschio rastremato per facilitare una veloce e corretta installazione. La guarnizione in silicone a triplo labbro assicura una tenuta ottimale per lo scarico dei fumi.

*The “**DOUBLE WALL SYSTEM**” is available in diameters $\varnothing 80/100$ and $\varnothing 100/125$ with different versions. The inside part is available in Stainless Steel 316L, and in Aluminum. The external wall can be chosen between Copper, 304 BA Stainless Steel, Painted Aluminum or Painted Steel, the powder coating gives color uniformity across the entire duct. Thickness starting from 0,5mm up to 1,5mm, the insulation is guaranteed with rock wool. The female side is calibrated, with tapered male side to facilitate a quick and correct installation. It’s equipped with a triple lip silicon seal that ensures an optimal air-tight to the fumes exhaust.*



Scarica le certificazioni dal nostro sito
Download the certifications on our website

CAMPO DI UTILIZZO: I Prodotti della linea “SISTEMA DOPPIA PARETE” sono progettati per essere impiegati al servizio di caldaie a pellet a tiraggio forzato (Portata termica Max. 35 Kw.) pressione positiva (P1=200Pa). La temperatura massima dei fumi di combustione non deve superare i 200°C.

INSTALLAZIONE:

Prima di iniziare l’installazione di qualsiasi componente, assicurarsi che la designazione del prodotto, riportata sul pezzo sia idonea all’installazione da effettuare.

Installare i componenti secondo le indicazioni dettate dal costruttore dell’apparecchio generatore di calore.

Verificare l’integrità e la pulizia dei giunti degli elementi da installare: Elementi con giunti danneggiati (es. schiacciati, ovalizzati ecc.) non possono essere utilizzati

Installare i componenti del sistema, mantenendo il verso dei fumi rivolto verso l’alto. (vedi freccia su ogni elemento)

Si consiglia di installare sempre il ns. tubo telescopico in ogni sistema in modo da facilitare eventuali smontaggi ed ispezioni periodiche del sistema di scarico fumi.

Nell’accoppiamento dei giunti (parte maschio con parte femmina) inserire la parte maschio all’interno della parte femmina fino a far toccare la parte maschio con la guarnizione in silicone, poi continuare l’inserimento effettuando un movimento contemporaneo di rotazione e traslazione (traslorotazione) fino a mandare a battuta la parte maschio all’interno della parte femmina. N.B. il movimento di rotazione deve essere discordante tra i due elementi da accoppiare, se il particolare tenuto con la mano destra viene girato in senso orario il particolare tenuto dalla mano sinistra deve essere ruotato in senso antiorario, o viceversa. Prima dell’accoppiamento dei giunti verificare l’integrità della guarnizione e fare attenzione che rimanga all’interno della sua sede e che non venga danneggiata nel montaggio. Per facilitare l’operazione di montaggio lubrificare la parte maschio con olio silicico.

Se l’installazione del camino avviene in prossimità di materiali combustibili, rispettare le distanze minime specificate nella designazione del prodotto (Le norme nazionali di installazione possono prescrivere una distanza superiore al valore indicato).

Nei tratti verticali, installare un collare murale ogni 1,0 mt. è comunque consigliato installare almeno 1 collare su ogni tratto verticale, anche se inferiore a 1mt.

Quando il sistema viene installato per funzionamento a umido (W) inserire sempre un Separatore/Raccoglitore di condensa.

I canali da fumo non devono attraversare locali nei quali è vietata l’installazione di apparecchi a combustione

Terminata l’installazione del sistema, effettuare un controllo delle tenute ed una analisi di combustione.

MANUTENZIONE

Per un buon funzionamento e mantenimento dell’impianto di evacuazione dei prodotti della combustione, effettuare scrupolosamente le operazioni contenute in questo paragrafo. Tali operazioni possono essere effettuate esclusivamente da personale qualificato, utilizzando idonee attrezzature, nel rispetto delle disposizioni legislative e regolamentari in materia di tutela della sicurezza e salute dei lavoratori negli ambienti di lavoro.

Seguire una manutenzione programmata, con frequenza consigliata di 1 volta l’anno, salvo diversa specifica dettata da Leggi/Norme vigenti o dal costruttore dell’apparecchio.

Effettuare la pulizia del condotto fumario e verificare che il sistema di scarico garantisca un corretto deflusso dei gas residui della combustione. La pulizia deve essere effettuata con adeguate attrezzature quali ad esempio: spugna, spazzola in plastica ecc.

E’ tassativamente vietato l’utilizzo di strumenti in ferro/metallici.

Effettuare una verifica dello stato e della tenuta degli Elastomeri/Guarnizioni e provvedere a sostituirli nel caso risultassero deteriorati.

Verificare il corretto smaltimento delle condense e/o acque piovane mediante il raccoglitore/separatore di condensa (se installato).

Verificare che i collari siano installati correttamente in modo da garantire la stabilità strutturale degli elementi che compongono il sistema.

FIELD OF USE: The products of the line “DOUBLE WALL SYSTEM” are designed to be used in the service of stoves pellet with forced draft (Max. Heat flow 35 Kw.) Positive pressure (P1 = 200Pa).

The maximum temperature of the combustion fumes must not exceed 200 °C.

INSTALLATION:

Before starting the installation of any component, make sure that the product designation on the part is suitable for the installation to be carried out.

Install the components according to the instructions given by the manufacturer of the heat generator.

Check the integrity and cleanliness of the joints of the elements to be installed: Elements with damaged joints (eg crushed, oval, etc.) cannot be used

Install the system components, keeping the flue towards the top. (see arrow on each item)

It is advisable to always install our telescopic tube in each system in order to facilitate any disassembly and periodic inspections of the flue gas exhaust system.

In the coupling of the joints (male part with female part) insert the male part inside the female part until the male part is touched with the silicone gasket, then continue the insertion making a simultaneous movement of rotation and translation (chlorotreatment) until the male part comes into contact with the female part. N.B. the rotation movement must be discordant between the two elements to be coupled, if the detail held with the right hand is turned clockwise the detail held by the left hand must be rotated counterclockwise, or vice versa. Before coupling the joints, check the integrity of the gasket and make sure that it remains inside its seat and that it is not damaged during assembly. To facilitate the assembly operation lubricate the male part with silicone oil.

If the chimney is installed near combustible materials, respect the minimum distances specified in the product designation (the national installation standards may prescribe a distance greater than the indicated value).

In vertical sections, install a wall collar every 1.0 m. however, it is recommended to install at least 1 collar on each vertical section, even if less than 1m.

When the system is installed for wet operation (W) always insert a condensate separator / collector.

The smoke ducts must not cross rooms in which the installation of combustion appliances is prohibited

Once the system has been installed, perform a seal check and a combustion analysis.

MAINTENANCE

For a good operation and maintenance of the evacuation system of the combustion products, scrupulously carry out the operations contained in this paragraph. These operations can only be carried out by qualified personnel, using suitable equipment, in compliance with the laws and regulations regarding the protection of the health and safety of workers in the workplace.

Perform scheduled maintenance, with a recommended frequency of 1 time a year, unless otherwise specified by applicable laws / regulations or by the manufacturer of the appliance.

Clean the smoke duct and check that the exhaust system guarantees a correct flow of residual combustion gases. Cleaning must be carried out with suitable equipment such as: sponge, plastic brush etc. The use of iron / metal tools is strictly forbidden.

Check the condition and tightness of the Elastomers / Gaskets and replace them if they are damaged.

Check for proper disposal of condensate and / or rainwater using the condensate trap / separator (if installed).

Check that the collars are installed correctly to ensure the structural stability of the elements that make up the system.

SISTEMA DOPPIA PARETE

DOUBLE WALL SYSTEM

LINEA PELLETT
PELLET LINE



TUBI M/F M/F PIPES

L

Ø

CODE

€/Pcs



CON TUBO INTERNO IN ACCIAIO INOX 316L Sp.5/10
WITH INTERNAL PIPE STAINLESS STEEL 316L Thk.5/10



PARETE ESTERNA IN ACCIAIO INOX 304L Sp.5/10
STAINLESS STEEL 304L Thk.5/10 EXTERNAL SIDE

1000	80/100	TCIX81MF	73,66	01
	100/125	TCIX10125100MF	80,76	01
500	80/100	TCIX85MF	49,50	01
	100/125	TCIX10125050MF	53,46	01
250	80/100	TCIX82MF	36,80	01
	100/125	TCIX10125025MF	39,76	01



PARETE ESTERNA IN RAME
COPPER EXTERNAL SIDE

1950		TCIR28MF	201,60	01
1000	80/100	TCIR81MF	109,33	01
500		TCIR85MF	68,46	01
250		TCIR82MF	48,81	01



PARETE ESTERNA VERNICIATA NERO OPACO
OPAQUE BLACK PAINTED EXTERNAL SIDE

1950	80/100	TCIA28MFVN	136,63	01
1000	80/100	TCIA81MFVN	72,31	01
	100/125	TCI10125100MFVN	79,57	01
500	80/100	TCIA85MFVN	47,87	01
	100/125	TCI10125050MFVN	50,34	01
250	80/100	TCIA82MFVN	35,60	01
	100/125	TCI10125025MFVN	39,16	01



PARETE ESTERNA VERNICIATA RAME
COPPER PAINTED EXTERNAL SIDE


1950	80/100	TCIA28MFVR	150,29	01
1000	80/100	TCIA81MFVR	79,54	01
	100/125	TCI10125100MFVR	83,55	01
500	80/100	TCIA85MFVR	52,65	01
	100/125	TCI10125050MFVR	55,79	01
250	80/100	TCIA82MFVR	39,15	01
	100/125	TCI10125025MFVR	41,13	01



PARETE ESTERNA VERNICIATA BIANCA
WHITE PAINTED EXTERNAL SIDE

1950	80/100	TCIA28MFB	141,78	01
1000	80/100	TCIA81MFB	75,01	01
	100/125	TCI10125100MFB	81,96	01
500	80/100	TCIA85MFB	51,11	01
	100/125	TCI10125050MFB	54,25	01
250	80/100	TCIA82MFB	38,01	01
	100/125	TCI10125025MFB	40,34	01

TUBI M/F M/F PIPES

L Ø CODE €/Pcs 

CON TUBO INTERNO IN ALLUMINIO ESTRUSO Sp.15/10
WITH INTERNAL PIPE EXTRUDED ALUMINUM Thk.15/10



PARETE ESTERNA VERNICIATA NERO OPACO
OPAQUE BLACK PAINTED EXTERNAL SIDE

2000	80/100	TAC1528MFVN	118,06	01
1000	80/100	TAC1581MFVN	60,53	01
500	80/100	TAC1585MFVN	40,97	01
250	80/100	TAC1582MFVN	27,28	01



PARETE ESTERNA VERNICIATA RAME
COPPER PAINTED EXTERNAL SIDE

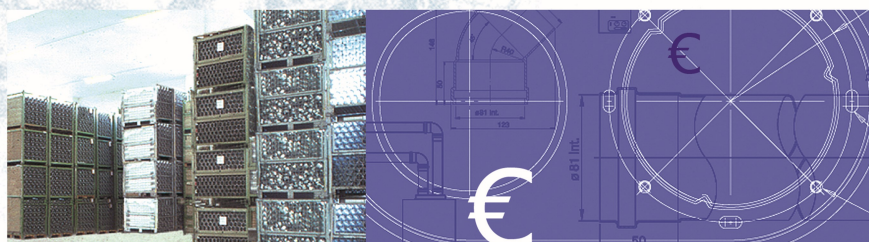
1950	80/100	TAC1528MFVR	118,37	01
1000	80/100	TAC1581MFVR	64,16	01
500	80/100	TAC1585MFVR	43,44	01
250	80/100	TAC1582MFVR	28,92	01



PARETE ESTERNA VERNICIATA BIANCA
WHITE PAINTED EXTERNAL SIDE

1950	80/100	TAC1528MFB	117,72	01
1000	80/100	TAC1581MFB	62,35	01
500	80/100	TAC1585MFB	42,19	01
250	80/100	TAC1582MFB	28,10	01

Prezzi trasparenti e qualità originale...



...il mix perfetto per una competizione globale.



MANICOTTI F/F F/F SLEEVES

L

∅

CODE

€/Pcs



CON TUBO INTERNO IN ACCIAIO INOX 316L Sp.5/10
WITH INTERNAL PIPE STAINLESS STEEL 316L Thk.5/10



PARETE ESTERNA IN ACCIAIO INOX 304L Sp.5/10
STAINLESS STEEL 304L Thk.5/10 EXTERNAL SIDE

130

80/100

MFF810X

29,39

01

100/125

MFF10125X

38,93

01



PARETE ESTERNA IN RAME
COPPER EXTERNAL SIDE

130

80/100

MFF810R

46,18

01



PARETE ESTERNA VERNICIATA NERO OPACO
OPAQUE BLACK PAINTED EXTERNAL SIDE

130

80/100

MFF810VN

27,76

01

100/125

MFF10125VN

38,35

01



PARETE ESTERNA VERNICIATA RAME
COPPER PAINTED EXTERNAL SIDE

130

80/100

MFF810VR

29,42

01

100/125

MFF10125VR

41,52

01



PARETE ESTERNA VERNICIATA BIANCA
WHITE PAINTED EXTERNAL SIDE

130

80/100

MFF810B

28,59

01

100/125

MFF10125B

39,50

01

CON TUBO INTERNO IN ALLUMINIO ESTRUSO Sp.15/10
WITH INTERNAL PIPE EXTRUDED ALUMINUM Thk.15/10



PARETE ESTERNA VERNICIATA NERO OPACO
OPAQUE BLACK PAINTED EXTERNAL SIDE

150

80/100

MFF80100VN

26,44

01



PARETE ESTERNA VERNICIATA RAME
COPPER PAINTED EXTERNAL SIDE

150

80/100

MFF80100VR

28,02

01



PARETE ESTERNA VERNICIATA BIANCA
WHITE PAINTED EXTERNAL SIDE

150

80/100

MFF80100B

27,23

01

CURVE 90° M/F M/F BENDS 90°

∅

CODE

€/Pcs



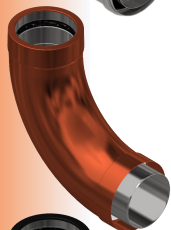
CON CURVA INTERNA IN ACCIAIO INOX 316L Sp.5/10
WITH INTERNAL BEND STAINLESS STEEL 316L Thk.5/10



PARETE ESTERNA IN ACCIAIO INOX 304L Sp.5/10
STAINLESS STEEL 304L Thk.5/10 EXTERNAL SIDE

80/100 **CCIX90MF** 71,58 01

100/125 **CCIX1012590MF** 78,47 01



PARETE ESTERNA IN RAME
COPPER EXTERNAL SIDE

80/100 **CCIR90MF** 98,59 01



PARETE ESTERNA VERNICIATA NERO OPACO
BLACK PAINTED OPAQUE EXTERNAL SIDE

80/100 **CCIA90MFVN** 70,28 01

100/125 **CCI1012590MFVN** 77,30 01



PARETE ESTERNA VERNICIATA RAME
COPPER PAINTED EXTERNAL SIDE

80/100 **CCIA90MFVR** 77,31 01

100/125 **CCI1012590MFVR** 81,17 01

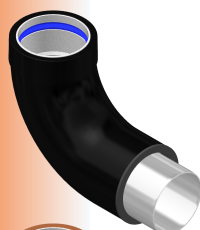


PARETE ESTERNA VERNICIATA BIANCA
WHITE PAINTED EXTERNAL SIDE

80/100 **CCIA90MFB** 72,92 01

100/125 **CCI1012590MFB** 79,62 01

CON CURVA INTERNA IN ALLUMINIO
WITH INTERNAL BEND ALUMINUM



PARETE ESTERNA VERNICIATA NERO OPACO
BLACK PAINTED OPAQUE EXTERNAL SIDE

80/100 **CAC9008VN** 51,46 01



PARETE ESTERNA VERNICIATA RAME
COPPER PAINTED EXTERNAL SIDE

80/100 **CAC9008VR** 54,54 01



PARETE ESTERNA VERNICIATA BIANCA
WHITE PAINTED EXTERNAL SIDE

80/100 **CAC9008B** 53,00 01

SISTEMA DOPPIA PARETE

DOUBLE WALL SYSTEM

LINEA PELLETT
PELLET LINE



CURVE 45° M/F M/F BENDS 45°

∅

CODE

€/Pcs



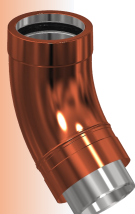
CON CURVA INTERNA IN ACCIAIO INOX 316L Sp.5/10
WITH INTERNAL BEND STAINLESS STEEL 316L Thk.5/10



PARETE ESTERNA IN ACCIAIO INOX 304L Sp.5/10
STAINLESS STEEL 304L Thk.5/10 EXTERNAL SIDE

80/100 **CCIX45MF** 60,12 01

100/125 **CCIX1012545MF** 63,88 01



PARETE ESTERNA IN RAME
COPPER EXTERNAL SIDE

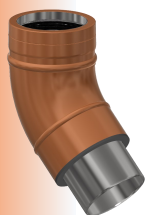
80/100 **CCIR45MF** 83,43 01



PARETE ESTERNA VERNICIATA NERO OPACO
BLACK PAINTED OPAQUE EXTERNAL SIDE

80/100 **CCIA45MFVN** 57,21 01

100/125 **CCI1012545MFVN** 62,95 01



PARETE ESTERNA VERNICIATA RAME
COPPER PAINTED EXTERNAL SIDE

80/100 **CCIA45MFVR** 66,83 01

100/125 **CCI1012545MFVR** 66,09 01



PARETE ESTERNA VERNICIATA BIANCA
WHITE PAINTED EXTERNAL SIDE

80/100 **CCIA45MFB** 63,05 01

100/125 **CCI1012545MFB** 64,83 01

CON CURVA INTERNA IN ALLUMINIO
WITH INTERNAL BEND ALUMINUM



PARETE ESTERNA VERNICIATA NERO OPACO
BLACK PAINTED OPAQUE EXTERNAL SIDE

80/100 **CAC4508VN** 43,64 01



PARETE ESTERNA VERNICIATA RAME
COPPER PAINTED EXTERNAL SIDE

80/100 **CAC4508VR** 46,26 01



PARETE ESTERNA VERNICIATA BIANCA
WHITE PAINTED EXTERNAL SIDE

80/100 **CAC4508B** 44,95 01

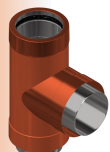
TEE M/M/F PER UTILIZZO SENZA MENSOLA DI SUPPORTO
M/M/F TEE FOR USE WITHOUT SUPPORT BRACKET

Ø CODE €/Pcs 

CON TEE INTERNO IN ACCIAIO INOX 316L Sp.5/10
WITH INTERNAL TEE STAINLESS STEEL 316L Thk.5/10



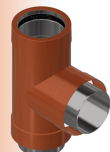
PARETE ESTERNA IN ACCIAIO INOX 304L Sp.5/10
STAINLESS STEEL 304L Sp.5/10 EXTERNAL SIDE 80/100 **TEIX0810** 102,17 01



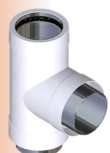
PARETE ESTERNA IN RAME
COPPER EXTERNAL SIDE 80/100 **TEIR0810** 155,78 01



PARETE ESTERNA VERNICIATA NERO OPACO
BLACK PAINTED OPAQUE EXTERNAL SIDE 80/100 **TEIA0810VN** 100,77 01



PARETE ESTERNA VERNICIATA RAME
COPPER PAINTED EXTERNAL SIDE 80/100 **TEIA0810VR** 106,81 01



PARETE ESTERNA VERNICIATA BIANCA
WHITE PAINTED EXTERNAL SIDE 80/100 **TEIA0810B** 103,79 01

TEE M/F/F PER UTILIZZO SENZA MENSOLA DI SUPPORTO
M/F/F TEE FOR USE WITHOUT SUPPORT BRACKET



PARETE ESTERNA IN ACCIAIO INOX 304L Sp.5/10
STAINLESS STEEL 304L Thk.5/10 EXTERNAL SIDE 80/100 **TEIXFF0810** 107,40 01



PARETE ESTERNA IN RAME
COPPER EXTERNAL SIDE 80/100 **TEIRFF0810** 157,67 01



PARETE ESTERNA VERNICIATA NERO OPACO
BLACK PAINTED OPAQUE EXTERNAL SIDE 80/100 **TEIAFF0810VN** 105,99 01



PARETE ESTERNA VERNICIATA RAME
COPPER PAINTED EXTERNAL SIDE 80/100 **TEIAFF0810VR** 112,35 01




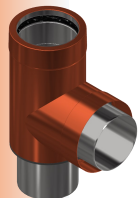
PARETE ESTERNA VERNICIATA BIANCA
WHITE PAINTED EXTERNAL SIDE 80/100 **TEIAFF0810B** 109,17 01

TEE M/M/F PER UTILIZZO CON MENSOLA DI SUPPORTO
M/M/F TEE FOR USE WITH SUPPORT BRACKET



PARETE ESTERNA IN ACCIAIO INOX 304L Sp.5/10
STAINLESS STEEL 304L Thk.5/10 EXTERNAL SIDE

Ø	CODE	€/Pcs	
80/100	TEIX0810M	98,49	01
100/125	TEIX10125M	94,19	01



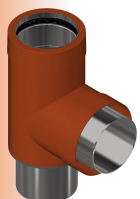
PARETE ESTERNA IN RAME
COPPER EXTERNAL SIDE

80/100	TEIR0810M	158,97	01
--------	------------------	--------	----



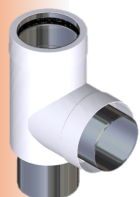
PARETE ESTERNA VERNICIATA NERO OPACO
BLACK PAINTED OPAQUE EXTERNAL SIDE

80/100	TEIA0810MVN	97,10	01
100/125	TEI10125MVN	92,79	01



PARETE ESTERNA VERNICIATA RAME
COPPER PAINTED EXTERNAL SIDE

80/100	TEIA0810MVR	102,93	01
100/125	TEI10125MVR	98,19	01



PARETE ESTERNA VERNICIATA BIANCA
WHITE PAINTED EXTERNAL SIDE

80/100	TEIA0810MB	100,01	01
100/125	TEI10125MVB	95,58	01

CON TEE INTERNO ACCIAIO AL CARBONIO Sp.12/10
WITH INTERNAL TEE CARBON STEEL Thk.12/10



PARETE ESTERNA VERNICIATA NERO OPACO
EXTERNAL SIDE BLACK PAINTED OPAQUE

80/100	TEI0810VN	55,64	01
--------	------------------	-------	----



PARETE ESTERNA VERNICIATA RAME
EXTERNAL SIDE COPPER PAINTED

80/100	TEAI0810VR	58,98	01
--------	-------------------	-------	----



PARETE ESTERNA VERNICIATA BIANCA
EXTERNAL SIDE WHITE PAINTED

80/100	TEI0810B	57,31	01
--------	-----------------	-------	----

TEE M/F/F PER UTILIZZO CON MENSOLA DI SUPPORTO
M/F/F TEE FOR USE WITH SUPPORT BRACKET

Ø CODE €/Pcs 

CON TEE INTERNO IN ACCIAIO INOX 316L Sp.5/10
WITH INTERNAL TEE STAINLESS STEEL 316L Thk.5/10



PARETE ESTERNA IN ACCIAIO INOX 304L Sp.5/10
STAINLESS STEEL 304L Thk.5/10 EXTERNAL SIDE

100/125 **TEIFFX10125M** 102,17 01



PARETE ESTERNA VERNICIATA NERO OPACO
BLACK PAINTED OPAQUE EXTERNAL SIDE

100/125 **TEIFF10125MVN** 95,12 01



PARETE ESTERNA VERNICIATA RAME
COPPER PAINTED EXTERNAL SIDE

100/125 **TEIFF10125MVR** 100,52 01



PARETE ESTERNA VERNICIATA BIANCA
WHITE PAINTED EXTERNAL SIDE

100/125 **TEIFF10125MVB** 97,91 01

CON TEE INTERNO ACCIAIO AL CARBONIO Sp.12/10
WITH INTERNAL TEE CARBON STEEL Thk.12/10



PARETE ESTERNA VERNICIATA NERO OPACO
BLACK PAINTED OPAQUE EXTERNAL SIDE

80/100 **TEIFF0810VN** 72,27 01



PARETE ESTERNA VERNICIATA RAME
COPPER PAINTED EXTERNAL SIDE

80/100 **TEIFF0810VR** 76,61 01



PARETE ESTERNA VERNICIATA BIANCA
WHITE PAINTED EXTERNAL SIDE

80/100 **TEIFF0810B** 74,44 01

TEE M/M/F

CON STACCO RIDOTTO A Ø80 PER UTILIZZO CON MENSOLA DI SUPPORTO
M/M/F TEE WITH ADAPTER Ø80 FOR USE WITH SUPPORT BRACKET

Ø

CODE

€/Pcs



CON TEE INTERNO IN ACCIAIO INOX 316L Sp.5/10
WITH INTERNAL TEE STAINLESS STEEL 316L Thk.5/10



PARETE ESTERNA IN ACCIAIO INOX 304L Sp.5/10
STAINLESS STEEL 304L Thk.5/10 EXTERNAL SIDE

100/125

TEIX1012580M

112,03

01



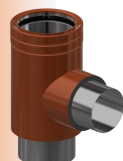
PARETE ESTERNA VERNICIATA NERO OPACO
BLACK PAINTED OPAQUE EXTERNAL SIDE

100/125

TEI1012580MVN

113,20

01



PARETE ESTERNA VERNICIATA RAME
COPPER PAINTED EXTERNAL SIDE

100/125

TEI1012580MVR

118,40

01



PARETE ESTERNA VERNICIATA BIANCA
WHITE PAINTED EXTERNAL SIDE

100/125

TEI1012580MVB

114,90

01

TEE M/F/F

CON STACCO RIDOTTO A Ø80 PER UTILIZZO CON MENSOLA DI SUPPORTO
M/F/F TEE WITH ADAPTER Ø80 FOR USE WITH SUPPORT BRACKET



PARETE ESTERNA IN ACCIAIO INOX 304L Sp.5/10
STAINLESS STEEL 304L Thk.5/10 EXTERNAL SIDE

100/125

TEIFFX1012580M

120,19

01



PARETE ESTERNA VERNICIATA NERO OPACO
BLACK PAINTED OPAQUE EXTERNAL SIDE

100/125

TEIFF1012580MVN

115,53

01



PARETE ESTERNA VERNICIATA RAME
COPPER PAINTED EXTERNAL SIDE

100/125

TEIFF1012580MVR

120,73

01



PARETE ESTERNA VERNICIATA BIANCA
WHITE PAINTED EXTERNAL SIDE

100/125



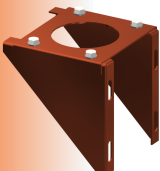
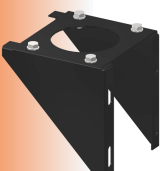
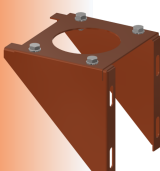

TEIFF1012580MVB

117,23

01


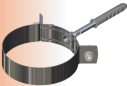


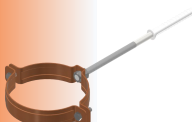
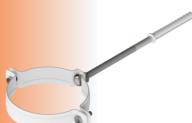
MENSOLE DI SUPPORTO

SUPPORT BRACKETS

	Ø	CODE	€/Pcs	
 ACCIAIO INOX STAINLESS STEEL	80/100	SUPP10X	85,98	01
	100/125	SUPP125X	94,66	01
 ACCIAIO RAMATO PROTETTO COPPER-COVER STEEL WITH PROTECTION	80/100	SUPP10R	93,74	01
 VERNICIATO NERO OPACO OPAQUE BLACK PAINTED	80/100	SUPP10VN	81,09	01
	100/125	SUPP125VN	85,15	01
 VERNICIATO RAME COPPER PAINTED	80/100	SUPP10VR	81,10	01
	100/125	SUPP125VR	88,31	01
 VERNICIATO BIANCO WHITE PAINTED	80/100	SUPP10B	79,89	01
	100/125	SUPP125B	87,66	01

COLLARI

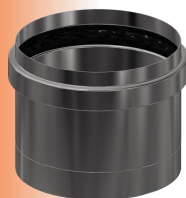
WALL BRACKETS

	Ø	CODE		
 ACCIAIO INOX - CON PERNO INOX L=200 STAINLESS STEEL - WITH STAINLESS STEEL SCREW L=200	100	COFER10I	14,34	10
	125	PCOFER125X	18,64	10
 RAME - CON PERNO INOX COPPER - WITH STAINLESS STEEL SCREW	100	COF10RR	15,34	10
 VERNICIATO NERO OPACO - CON PERNO IN ACCIAIO L=200 OPAQUE BLACK PAINTED - WITH STEEL SCREW L=200	100	PCOFER100VN	09,89	25
	125	PCOFER125VN	12,57	01
 VERNICIATO RAME - CON PERNO IN ACCIAIO L=200 COPPER PAINTED - WITH STEEL SCREW L=200	100	COFERR10	10,85	10
	125	PCOFER125VR	13,08	01
 VERNICIATO BIANCO - CON PERNO IN ACCIAIO L=200 WHITE PAINTED - WITH STEEL SCREW L=200	100	COFERB10	08,92	25
	125	COFERB125	12,83	25

TAPPI ISPEZIONE

INSPECTION PLUGS

	Ø	CODE	€/Pcs	
IN ACCIAIO INOX Sp.5/10 <i>STAINLESS STEEL Thk.5/10</i>				



PER LINEA DOPPIA PARETE
• INOX/INOX
FOR DOUBLE WALL SYSTEM
• STAINLESS STEEL/ STAINLESS STEEL

80 **TIX80** 12,25 02

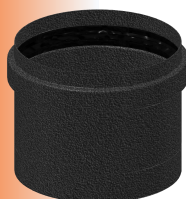
100 **TIX100** 13,88 01



PER LINEA DOPPIA PARETE
• INOX/RAME
FOR DOUBLE WALL SYSTEM
• STAINLESS STEEL/COPPER

80 **TI80IR** 14,22 02

ACCIAIO RAMATO PROTETTO
COPPER-COVER STEEL WITH PROTECTION

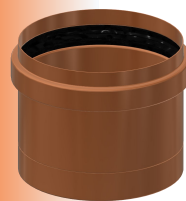


PER LINEA DOPPIA PARETE
• INOX/ALLUMINIO
FOR DOUBLE WALL SYSTEM
• STAINLESS STEEL/ALUMINUM

80 **PTIX80VN** 12,47 02

VERNICIATO NERO OPACO
OPAQUE BLACK PAINTED

100 **PTIX100VN** 13,68 01



PER LINEA DOPPIA PARETE
• INOX/ALLUMINIO
FOR DOUBLE WALL SYSTEM
• STAINLESS STEEL/ALUMINUM

80 **TI80IVR** 13,07 02

VERNICIATO RAME
COPPER PAINTED

100 **TI100IVR** 14,36 01



PER LINEA DOPPIA PARETE
• INOX/ALLUMINIO
FOR DOUBLE WALL SYSTEM
• STAINLESS STEEL/ALUMINUM

80 **TI80IB** 12,77 02

VERNICIATO BIANCO
WHITE PAINTED

100 **TI100IB** 14,02 01

IN ACCIAIO AL CARBONIO Sp.12/10
CARBON STEEL Thk.12/10



PER LINEA DOPPIA PARETE
• ALLUMINIO/ALLUMINIO
FOR DOUBLE WALL SYSTEM
• ALUMINUM/ALUMINUM

80 **PTI80VN** 10,04 02

VERNICIATO NERO OPACO
OPAQUE BLACK PAINTED



PER LINEA DOPPIA PARETE
• ALLUMINIO/ALLUMINIO
FOR DOUBLE WALL SYSTEM
• ALUMINUM/ALUMINUM

80 **PTI80VR** 10,65 02

VERNICIATO RAME
COPPER PAINTED







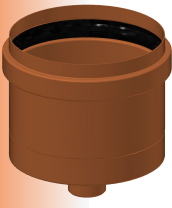




PER LINEA DOPPIA PARETE
• ALLUMINIO/ALLUMINIO
FOR DOUBLE WALL SYSTEM
• ALUMINUM/ALUMINUM

80 **PTI80B** 10,34 02

VERNICIATO BIANCO
WHITE PAINTED

TAPPI SCARICO CONDENSA

CONDENSING DRAIN PLUGS

	Ø	CODE	€/Pcs	
IN ACCIAIO INOX Sp.5/10 STAINLESS STEEL Thk.5/10				
 PER LINEA DOPPIA PARETE • INOX/INOX FOR DOUBLE WALL SYSTEM • STAINLESS STEEL/STAINLESS STEEL	80	TSCX80	15,51	02
	100	TSCX100	17,27	01
 PER LINEA DOPPIA PARETE • INOX/RAME FOR DOUBLE WALL SYSTEM • STAINLESS STEEL/COPPER ACCIAIO RAMATO PROTETTO COPPER-COVER STEEL WITH PROTECTION	80	TSC80IR	18,08	02
 PER LINEA DOPPIA PARETE • INOX/ALLUMINIO FOR DOUBLE WALL SYSTEM • STAINLESS STEEL/ALUMINUM VERNICIATO NERO OPACO OPAQUE BLACK PAINTED	80	PTSCX80VN	15,95	02
	100	PTSCX100VN	17,56	01
 PER LINEA DOPPIA PARETE • INOX/ALLUMINIO FOR DOUBLE WALL SYSTEM • STAINLESS STEEL/ALUMINUM VERNICIATO RAME COPPER PAINTED	80	TSC80IVR	16,78	02
	100	TSC100IVR	18,50	01
 PER LINEA DOPPIA PARETE • INOX/ALLUMINIO FOR DOUBLE WALL SYSTEM • STAINLESS STEEL/ALUMINUM VERNICIATO BIANCO WHITE PAINTED	80	TSC80IB	16,35	02
	100	TSC100IB	18,02	01
IN ACCIAIO AL CARBONIO Sp.12/10 CARBON STEEL Thk.12/10				
 PER LINEA DOPPIA PARETE • ALLUMINIO/ALLUMINIO FOR DOUBLE WALL SYSTEM • ALUMINUM/ALUMINUM VERNICIATO NERO OPACO OPAQUE BLACK PAINTED	80	PTSC80VN	13,48	02
 PER LINEA DOPPIA PARETE • ALLUMINIO/ALLUMINIO FOR DOUBLE WALL SYSTEM • ALUMINUM/ALUMINUM VERNICIATO RAME COPPER PAINTED	80	PTSC80VR	13,12	02
 PER LINEA DOPPIA PARETE • ALLUMINIO/ALLUMINIO FOR DOUBLE WALL SYSTEM • ALUMINUM/ALUMINUM VERNICIATO BIANCO WHITE PAINTED	80	PTSC80B	13,90	02

TERMINALI SCARICO FUMI
FLUE OUTLET TERMINALS



ACCIAIO INOX 304L SP. 5/10
STAINLESS STEEL 304L THK. 5/10



IN RAME
COPPER



VERNICIATO NERO OPACO
OPAQUE BLACK PAINTED

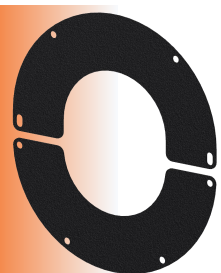


VERNICIATO RAME
COPPER PAINTED



VERNICIATO BIANCO
WHITE PAINTED

Ø	CODE	€/Pcs	
80/100	TERM08VIX	39,08	01
100/125	TERM125VIX	42,99	01
80/100	TERM08RRT	55,14	01
80/100	TERM08VIVN	38,49	01
100/125	TERM125VIVN	42,35	01
80/100	TERM08VIVRT	42,35	01
100/125	TERM125VIVR	44,47	01
80/100	TERM08VIVB	39,65	01
100/125	TERM125VB	42,62	01



ROSONE REGOLABILE COPRIMURO IN ACCIAIO
ADJUSTABLE STEEL WALL COVER

Ø	CODE	€/Pcs	
100	PRCESL100VN	15,97	06

ROSONI COPRIMURO IN ACCIAIO INOX
STAINLESS STEEL WALL COVERS

Ø	CODE	€/Pcs	
100	RCX10	16,21	02
125	RCX125	18,58	01



ROSONI COPRIMURO IN SILICONE
SILICON WALL COVERS

Ø	CODE	€/Pcs	
100	PRCS100N	06,38	10
125	PRCS125N	10,13	05

ROSONI COPRIMURO IN EPDM
EPDM WALL COVERS

Ø	CODE	€/Pcs	
100	RCEP10	04,99	20
125	RCEP125	07,96	14

Per Uso Interno For Internal Use



VERNICI SPRAY PER RITOCCHI
SPRAY PAINTS TOUCHES

CODE	€/Pcs	
Nero Opaco Opaque Black PVSPRAYN	29,28	01
Marrone Brawn PVSPRAYVR	32,78	01

GUARNIZIONI
SEALS

Ø	CODE	€/Pcs	
80	PORL08SN	01,69	10
100	PORL100SN	01,89	10

Silicone a triplo labbro - Triple Lip Silicon

