



SISTEMA SDOPPIATO

SPLITTER SYSTEM

ACCIAIO AL CARBONIO
CARBON STEEL

ACCIAIO INOX
STAINLESS STEEL

ALLUMINIO
ALUMINUM

Ø80 — Ø100 Pag. 45
Tubi, Curve e Tee Pipes, Bends and Tee

KIT PER SISTEMA SDOPPIATO
KIT FOR SPLITTER SYSTEM

Pag. 48

ACCESSORI
Accessories

Pag. 49

La Linea Sdoppiata in Acciaio al Carbonio è disponibile, solo su richiesta, anche nei colori

BIANCO E VERNICIATO RAME
con aumento di listino e data di consegna da convenire

Carbon Steel line is also available on request in colours
WHITE AND COPPER PAINTED
with an increase in the price list and delivery date to be agreed



SISTEMA DOPPIA PARETE

DOUBLE WALL SYSTEM

INOX / INOX
STAINLESS STEEL / STAINLESS STEEL

INOX / RAME
STAINLESS STEEL / COPPER

INOX / ALLUMINIO
STAINLESS STEEL / ALUMINUM

INOX / ACCIAIO
STAINLESS STEEL / STEEL

ALLUMINIO/ALLUMINIO
ALUMINUM / ALUMINUM

Ø80/100 — Ø100/125 Pag. 52
Tubi, Curve e Tee Pipes, Bends and Tee

ACCESSORI
Accessories

Pag. 61

SISTEMA SDOPPIATO SPLITTER SYSTEM

LINEA PELLETT PELLET LINE



COMPONENTI SCARICO FUMI PER CALDAIE

LINEA PELLETT
PELLET LINE



Bicchieratura Calibrata
Calibrated Female Side

Guarnizione a Triplo Labbro
Triple Lip Seal

Rastrematura del maschio
Tapering of the Male Side

Il “**SISTEMA SDOPPIATO**” della **LINEA PELLETT** è disponibile nei diametri **Ø80** e **Ø100** e con i seguenti materiali: “**ACCIAIO AL CARBONIO**”, “**ACCIAIO INOX 316L**” e in “**ALLUMINIO**”.

Con spessori a partire dai 0,5mm.

La bicchieratura è calibrata con lato maschio rastremato per facilitare una veloce e corretta installazione.

La guarnizione in silicone a triplo labbro assicura una tenuta ottimale allo scarico dei fumi.

La verniciatura a polveri garantisce uniformità di colore su tutto il condotto.

The “**Splitter System**” of the Pellet Line is available in diameters **Ø80** and **Ø100** in the following materials: “**Carbon Steel**”, “**Stainless Steel 316L**” and “**Aluminum**”.

Thickness starting from 0,5mm.

The female side is calibrated, with tapered male side to facilitate a quick and correct installation.

It's equipped with a triple lip silicon seal that ensures an optimal air-tight to the fumes exhaust.

The powder coating guarantees colour uniformity over the entire duct.



Scarica le certificazioni sul nostro sito
Download the certifications on our website

CAMPO DI UTILIZZO: I Prodotti della linea “MONOPARETE PELLETT” sono progettati per essere impiegati al servizio di caldaie a pellet a tiraggio forzato (Portata termica Max. 35 Kw.) pressione positiva (P1=200Pa). La temperatura massima dei fumi di combustione non deve superare i 200°C.

INSTALLAZIONE:

Prima di iniziare l'installazione di qualsiasi componente, assicurarsi che la designazione del prodotto, riportata sul pezzo sia idonea all'installazione da effettuare.

Installare i componenti secondo le indicazioni dettate dal costruttore dell'apparecchio generatore di calore.

Verificare l'integrità e la pulizia dei giunti degli elementi da installare: Elementi con giunti danneggiati (es. schiacciati, ovalizzati ecc.) non possono essere utilizzati

Installare i componenti del sistema, mantenendo il verso dei fumi rivolto verso l'alto. (vedi freccia su ogni elemento)

Si consiglia di installare sempre il ns. tubo telescopico in ogni sistema in modo da facilitare eventuali smontaggi ed ispezioni periodiche del sistema di scarico fumi.

Nell'accoppiamento dei giunti (parte maschio con parte femmina) inserire la parte maschio all'interno della parte femmina fino a far toccare la parte maschio con la guarnizione in silicone, poi continuare l'inserimento effettuando un movimento contemporaneo di rotazione e traslazione (traslorotazione) fino a mandare a battuta la parte maschio all'interno della parte femmina. N.B. il movimento di rotazione deve essere discordante tra i due elementi da accoppiare, se il particolare tenuto con la mano destra viene girato in senso orario il particolare tenuto dalla mano sinistra deve essere ruotato in senso antiorario, o viceversa. Prima dell'accoppiamento dei giunti verificare l'integrità della guarnizione e fare attenzione che rimanga all'interno della sua sede e che non venga danneggiata nel montaggio. Per facilitare l'operazione di montaggio lubrificare la parte maschio con olio silicico.

Se l'installazione del camino avviene in prossimità di materiali combustibili, rispettare le distanze minime specificate nella designazione del prodotto (Le norme nazionali di installazione possono prescrivere una distanza superiore al valore indicato).

Nei tratti verticali, installare un collare murale ogni 1,0 mt. è comunque consigliato installare almeno 1 collare su ogni tratto verticale, anche se inferiore a 1mt.

Quando il sistema viene installato per funzionamento a umido (W) inserire sempre un Separatore/Raccogliitore di condensa.

I canali da fumo non devono attraversare locali nei quali è vietata l'installazione di apparecchi a combustione
Terminata l'installazione del sistema, effettuare un controllo delle tenute ed una analisi di combustione.

MANUTENZIONE

Per un buon funzionamento e mantenimento dell'impianto di evacuazione dei prodotti della combustione, effettuare scrupolosamente le operazioni contenute in questo paragrafo. Tali operazioni possono essere effettuate esclusivamente da personale qualificato, utilizzando idonee attrezzature, nel rispetto delle disposizioni legislative e regolamentari in materia di tutela della sicurezza e salute dei lavoratori negli ambienti di lavoro.

Eseguire una manutenzione programmata, con frequenza consigliata di 1 volta l'anno, salvo diversa specifica dettata da Leggi/Norme vigenti o dal costruttore dell'apparecchio.

Effettuare la pulizia del condotto fumario e verificare che il sistema di scarico garantisca un corretto deflusso dei gas residui della combustione. La pulizia deve essere effettuata con adeguate attrezzature quali ad esempio: spugna, spazzola in plastica ecc. E' tassativamente vietato l'utilizzo di strumenti in ferro/metallici.

Effettuare una verifica dello stato e della tenuta degli Elastomeri/Guarnizioni e provvedere a sostituirli nel caso risultassero deteriorati.

Verificare il corretto smaltimento delle condense e/o acque piovane mediante il raccogliitore/separatore di condensa (se installato).

Verificare che i collari siano installati correttamente in modo da garantire la stabilità strutturale degli elementi che compongono il sistema.

FIELD OF USE: The products of the line “SINGLE WALL PELLETT” are designed to be used in the service of stoves pellet with forced draft (Max. Heat flow 35 Kw.) Positive pressure (P1 = 200Pa). The maximum temperature of the combustion fumes must not exceed 200 °C.

INSTALLATION:

Before starting the installation of any component, make sure that the product designation on the part is suitable for the installation to be carried out.

Install the components according to the instructions given by the manufacturer of the heat generator.

Check the integrity and cleanliness of the joints of the elements to be installed: Elements with damaged joints (eg crushed, oval, etc.) cannot be used

Install the system components, keeping the flue towards the top. (see arrow on each item)

It is advisable to always install our telescopic tube in each system in order to facilitate any disassembly and periodic inspections of the flue gas exhaust system.

In the coupling of the joints (male part with female part) insert the male part inside the female part until the male part is touched with the silicone gasket, then continue the insertion making a simultaneous movement of rotation and translation (chlorotreatment) until the male part comes into contact with the female part. N.B. the rotation movement must be discordant between the two elements to be coupled, if the detail held with the right hand is turned clockwise the detail held by the left hand must be rotated counterclockwise, or vice versa. Before coupling the joints, check the integrity of the gasket and make sure that it remains inside its seat and that it is not damaged during assembly. To facilitate the assembly operation lubricate the male part with silicone oil.

If the chimney is installed near combustible materials, respect the minimum distances specified in the product designation (the national installation standards may prescribe a distance greater than the indicated value).

In vertical sections, install a wall collar every 1.0 m. however, it is recommended to install at least 1 collar on each vertical section, even if less than 1m.

When the system is installed for wet operation (W) always insert a condensate separator / collector.

The smoke ducts must not cross rooms in which the installation of combustion appliances is prohibited Once the system has been installed, perform a seal check and a combustion analysis.

MAINTENANCE

For a good operation and maintenance of the evacuation system of the combustion products, scrupulously carry out the operations contained in this paragraph. These operations can only be carried out by qualified personnel, using suitable equipment, in compliance with the laws and regulations regarding the protection of the health and safety of workers in the workplace.

Perform scheduled maintenance, with a recommended frequency of 1 time a year, unless otherwise specified by applicable laws / regulations or by the manufacturer of the appliance.

Clean the smoke duct and check that the exhaust system guarantees a correct flow of residual combustion gases. Cleaning must be carried out with suitable equipment such as: sponge, plastic brush etc. The use of iron / metal tools is strictly forbidden.

Check the condition and tightness of the Elastomers / Gaskets and replace them if they are damaged.

Check for proper disposal of condensate and / or rainwater using the condensate trap / separator (if installed).

Check that the collars are installed correctly to ensure the structural stability of the elements that make up the system.

L=2000 TUBI M/F
 L=2000 PIPES M/F

Ø CODE €/Pcs

ACCIAIO AL CARBONIO — CARBON STEEL
Sp. - Thk. 12/10
80 PT80200MFVN 60,31 01
ALLUMINIO ESTRUSO — EXTRUDED ALUMINIUM
Sp. - Thk. 15/10
80 EU928MFVN 41,79 01
100 EUR120MFVN 46,94 01
L=1500 TUBI M/F
 L=1500 PIPES M/F

Ø CODE €/Pcs

ACCIAIO AL CARBONIO — CARBON STEEL
Sp. - Thk. 12/10
80 PT80150MFVN 44,25 01
100 PT10150MFVN 45,70 01
L=1000 TUBI M/F
 L=1000 PIPES M/F

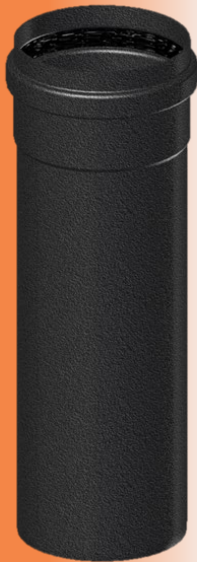
Ø CODE €/Pcs

ACCIAIO AL CARBONIO — CARBON STEEL
Sp. - Thk. 12/10
80 PT80100MFVN 28,21 01
100 PT10100MFVN 31,86 01
ACCIAIO INOX — STAINLESS STEEL
Sp. - Thk. 5/10
80 PTX80100VN 28,47 01
100 PTX100100VN 32,17 01
ALLUMINIO ESTRUSO — EXTRUDED ALUMINIUM
Sp. - Thk. 15/10
80 EU981MFVN 21,28 01
100 EUR101MFVN 24,43 01
L=500 TUBI M/F
 L=500 PIPES M/F

Ø CODE €/Pcs

ACCIAIO AL CARBONIO — CARBON STEEL
Sp. - Thk. 12/10
80 PT80050MFVN 18,51 01
100 PT10050MFVN 20,91 01
ACCIAIO INOX — STAINLESS STEEL
Sp. - Thk. 5/10
80 PTX80050VN 18,68 01
100 PTX100050VN 21,11 01
ALLUMINIO ESTRUSO — EXTRUDED ALUMINIUM
Sp. - Thk. 15/10
80 EU985MFVN 12,50 01
100 EUR105MFVN 14,20 01
L=250 TUBI M/F
 L=250 PIPES M/F

Ø CODE €/Pcs

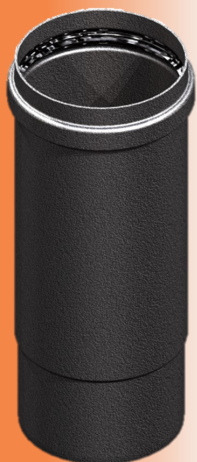
ACCIAIO AL CARBONIO — CARBON STEEL
Sp. - Thk. 12/10
80 PT80025MFVN 15,75 01
100 PT10025MFVN 17,80 01
ACCIAIO INOX — STAINLESS STEEL
Sp. - Thk. 5/10
80 PTX80025VN 15,88 01
100 PTX100025VN 17,96 01
ALLUMINIO ESTRUSO — EXTRUDED ALUMINIUM
Sp. - Thk. 15/10
80 EU982MFVN 07,96 01
100 EUR102MFVN 09,48 01

MANICOTTI M/F TELESCOPICO
L=210

TELESCOPIC M/F SLEEVES L=210

Ø CODE €/Pcs

ACCIAIO AL CARBONIO — CARBON STEEL
Sp. - Thk. 12/10
80 PMS80VN 19,63 01
ALLUMINIO ESTRUSO — EXTRUDED ALUMINIUM
Sp. - Thk. 15/10
80 PMSMF821VN 14,69 01
MANICOTTI F/F L=150
 SLEEVES F/F L=150

Ø CODE €/Pcs

ACCIAIO AL CARBONIO — CARBON STEEL
Sp. - Thk. 12/10
80 PMFF80VN 15,39 02
100 PMFF100VN 17,23 01
ACCIAIO INOX — STAINLESS STEEL
Sp. - Thk. 5/10
80 PFFX80VN 15,51 01
100 PFFX100VN 17,37 01
ALLUMINIO ESTRUSO — EXTRUDED ALUMINIUM
Sp. - Thk. 15/10
80 MFF0808VN 13,00 02
100 MFF1010VN 14,47 01


SISTEMA SDOPPIATO — NERO

SPLITTER SYSTEM — BLACK

LINEA PELLETT
PELLET LINE



COMPONENTI SCARICO FUMI PER CALDAIE



MANICOTTI M/F L=150

SLEEVES M/F L=150

Ø CODE €/Pcs

ACCIAIO AL CARBONIO — CARBON STEEL
Sp. - Thk. 12/10

80	PMMF80VN	11,70	02
100	PMMF100VN	13,22	01

CURVE 90° M/F CON ISPEZIONE

BENDS 90° M/F WITH INSPECTION

Ø CODE €/Pcs

ACCIAIO AL CARBONIO — CARBON STEEL
Sp. - Thk. 12/10

80	PCI9080MFVN	39,47	01
100	PCI90100MFVN	49,36	01



CURVE 90° M/F

BENDS 90° M/F

Ø CODE €/Pcs

ACCIAIO AL CARBONIO — CARBON STEEL
Sp. - Thk. 12/10

80	PC9080MFVN	29,62	04
100	PC90100MFVN	40,80	01

ACCIAIO INOX — STAINLESS STEEL
Sp. - Thk. 5/10

80	PCX9080VN	26,89	04
100	PCX90100VN	37,05	01

ALLUMINIO PRESSOFUSO — DIE-CAST ALUMINIUM
Sp. - Thk. 20/10

80*	EUR9008VN	10,02	04
80#	EUR9086VN	13,17	02
100#	EUR9010MFVN	15,65	01

* R=40 / # R=60

CURVE 45° M/F

BENDS 45° M/F

Ø CODE €/Pcs

ACCIAIO AL CARBONIO — CARBON STEEL
Sp. - Thk. 12/10

80	PC4580MFVN	27,84	04
100	PC45100MFVN	36,47	01

ACCIAIO INOX — STAINLESS STEEL
Sp. - Thk. 5/10

80	PCX4580VN	25,29	04
100	PCX45100VN	30,12	01

ALLUMINIO PRESSOFUSO — DIE-CAST ALUMINIUM
Sp. - Thk. 20/10

80*	EUR4508VN	09,65	04
100#	EUR4510MFVN	19,39	01

* R=40 / # R=60



LINEA PELLETT
PELLET LINE



CURVE 90° F/F

BENDS 90° F/F

Ø CODE €/Pcs

ALLUMINIO PRESSOFUSO — DIE-CAST ALUMINIUM
Sp. - Thk. 20/10

80*	EURF908VN	12,04	02
80#	EURF986VN	15,11	02

* R=40 / # R=60

TEE F/F CON DOPPIA ISPEZIONE

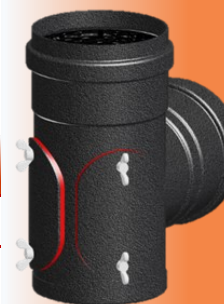
TEE F/F WITH DOUBLE INSPECTION

Ø CODE €/Pcs

ACCIAIO AL CARBONIO — CARBON STEEL
Sp. - Thk. 12/10

80	PTEFFSP80VN	57,81	02
----	-------------	-------	----

L=165



TEE M/F/F

Ø CODE €/Pcs

ACCIAIO AL CARBONIO — CARBON STEEL
Sp. - Thk. 12/10

80*	PTEFF80VN	28,89	02
100#	PTEFF100VN	31,49	01

Valevole anche per la Linea Alluminio
Valid also for the Aluminum Line

ACCIAIO INOX — STAINLESS STEEL
Sp. - Thk. 5/10

80*	PTEFFX80VN	27,69	02
100#	PTEFFX100VN	30,18	01

* L=206 / # L=235

TEE M/M/F

Ø CODE €/Pcs

ACCIAIO AL CARBONIO — CARBON STEEL
Sp. - Thk. 12/10

80*	PTEMF80VN	27,63	02
100#	PTEMF100VN	30,28	01

Valevole anche per la Linea Alluminio
Valid also for the Aluminum Line

ACCIAIO INOX — STAINLESS STEEL
Sp. - Thk. 5/10

80*	PTEMMX80VN	26,38	02
100#	PTEMMX100VN	29,03	01

* L=206 / # L=235




TEE M/F/F Ø100/80

Ø	CODE	€/Pcs	
ACCIAIO AL CARBONIO — CARBON STEEL <small>Sp. - Thk. 12/10</small>			
100	PTEFF10080VN	31,49	01
Valevole anche per la Linea Alluminio Valid also for the Aluminum Line			
ACCIAIO INOX — STAINLESS STEEL <small>Sp. - Thk. 5/10</small>			
100	PTEMF10080VN	30,18	01
L=235			

ADAT- TATORE M/M
 ADAPTER M/M

Ø	CODE	€/Pcs	
ALLUMINIO ESTRUSO — EXTRUDED ALUMINIUM <small>Sp. - Thk. 15/10</small>			
80/60	MMM0608VN	11,44	06
L=137			
ADATTATORE F/M ADAPTER F/M			
Ø	CODE	€/Pcs	
ALLUMINIO ESTRUSO — EXTRUDED ALUMINIUM <small>Sp. - Thk. 12/10</small>			
100/80	PMMF80100VN	10,05	02
L=148			
ADATTATORE M/F ADAPTER M/F			
Ø	CODE	€/Pcs	
ALLUMINIO ESTRUSO — EXTRUDED ALUMINIUM <small>Sp. - Thk. 12/10</small>			
100/80	PMMF10080VN	18,00	02
L=150			


TAPPO SCARICO CONDENZA
 CONDENSING DRAIN PLUGS

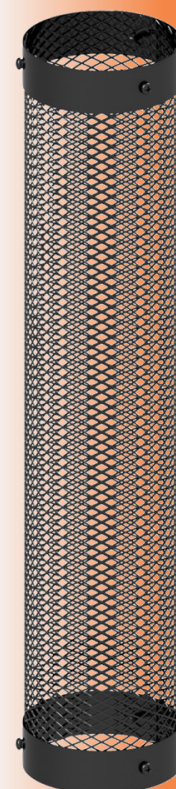
Ø	CODE	€/Pcs	
ACCIAIO AL CARBONIO — CARBON STEEL <small>Sp. - Thk. 12/10</small>			
80	PTSC80VN	13,48	02
100	PTSC100VN	15,10	01
Valevole anche per la Linea Alluminio Valid also for the Aluminum Line			
ACCIAIO INOX — STAINLESS STEEL <small>Sp. - Thk. 5/10</small>			
80	PTSCX80VN	15,95	02
100	PTSCX100VN	17,56	01


TAPPO ISPEZIONE
 INSPECTION PLUGS

Ø	CODE	€/Pcs	
ACCIAIO AL CARBONIO — CARBON STEEL <small>Sp. - Thk. 12/10</small>			
80	PTI80VN	10,04	02
100	PTI100VN	11,25	01
Valevole anche per la Linea Alluminio Valid also for the Aluminum Line			
ACCIAIO INOX — STAINLESS STEEL <small>Sp. - Thk. 5/10</small>			
80	PTIX80VN	12,47	02
100	PTIX100VN	13,68	01

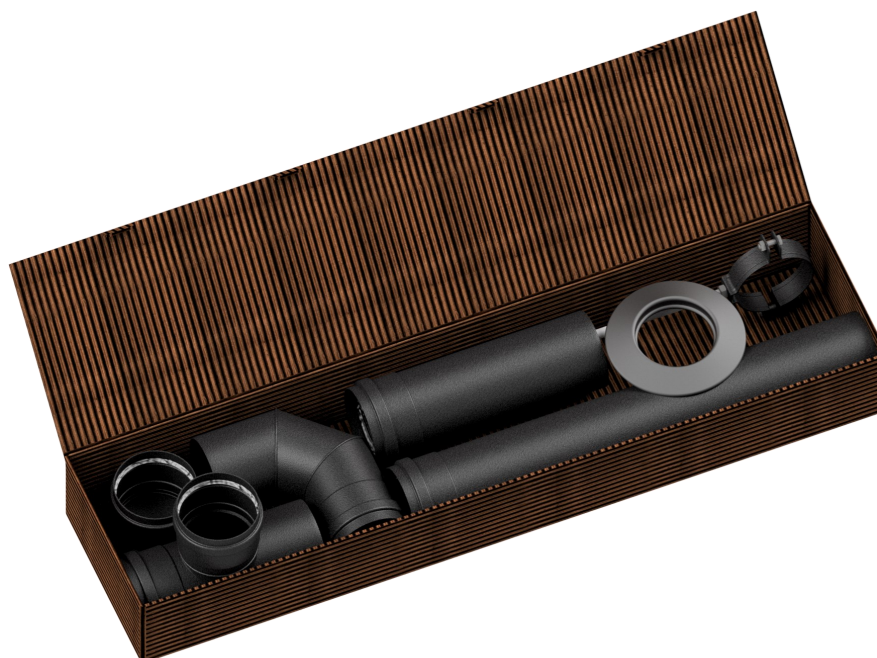

RETE DI PROTEZIONE L=1000
 PROTECTION GRID L=1000

Ø	CODE	€/Pcs	
100	PPROT8010	19,98	01
In Acciaio Steel			
RETE DI PROTEZIONE L=500 PROTECTION GRID L=500			
Ø	CODE	€/Pcs	
100	PPROT8050	14,37	01
In Acciaio Steel			



EASY STARTER KIT

**KIT NECESSARIO PER L'INSTALLAZIONE DELLA
STUFA A PELLETT**
BASIC KIT FOR INSTALLING PELLETT STOVE



LINEA PELLETT PELLETT LINE

KIT PELLETT ACCIAIO AL CARBONIO

CARBON STEEL PELLETT KIT

Elenco contenuto Kit:
N°1 Tee M/F/F Acciaio
N°1 Tappo Ispezione Acciaio
N°1 Curva M/F 90° Acciaio
N°1 Tubo M/F L=1000 Acciaio
N°1 Tubo M/F L=500 Acciaio
N°1 Rosone in silicone Nero
N°1 Collare

List of Kit:
N°1 Tee M/F/F in Carbon Steel
N°1 Inspection Plug in Carbon Steel
N°1 Bend M/F 90° in Carbon Steel
N°1 Pipe M/F L=1000 in Carbon Steel
N°1 Pipe M/F L=500 in Carbon Steel
N°1 Black Silicon Wall Cover
N°1 Wall Brackte

Ø	CODE	€/Pcs	
80	BASIKIT	89,90	01


KIT PER ASPIRAZIONE ARIA VERN. BIANCO
 AIR INLET KIT WITH ADAPTER WHITE PAINTED

Adattatore Maschio
 Male Adapter

Ø 40
Ø 50

L	CODE	€/Pcs	
300/920	KITAF6040B	23,05	02
300/920	KITAF6050B	23,70	02

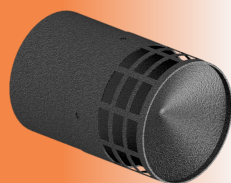

KIT PER ASPIRAZIONE ARIA VERN. NERO LUCIDO
 AIR INLET KIT WITH ADAPTER GLOSSY BLACK PAINTED

L	CODE	€/Pcs	
300/920	KITAF6040N	23,05	02
300/920	KITAF6050N	23,70	02

Tubo Ø60 flessibile estendibile in Alluminio, TERMINALE aria in Acc. Inox e RIDUZIONE Flexible Extensible Aluminum Ø60 Pipe, Air Inlet TERMINAL and ADAPTER

TERMINALI ORIZZONTALI
SCARICO FUMI

FLUE OUTLET HORIZONTAL TERMINALS

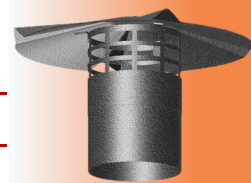


Ø	CODE	€/Pcs	
80	PTERM08IVN	18,30	04
100	PTERM10IVN	20,49	01

 In Acciaio Inox AISI 304
 Stainless Steel AISI 304

TERMINALI VERTICALI
SCARICO FUMI

FLUE OUTLET VERTICAL TERMINALS



Ø	CODE	€/Pcs	
80	PTERM08IAVN	29,64	02
100	PTERM10IAVN	33,18	01

 In Acciaio Inox AISI 304
 Stainless Steel AISI 304

TERMINALI ORIZZONTALI
CON CAPPELLO PARAPIOGGIA

HORIZONTAL WITH RAIN CAP TERMINALS

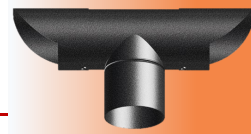


Ø	CODE	€/Pcs	
80	TERMA08IPGVN	09,29	04
100	TERMA10IPGVN	09,92	01

 In Acciaio Inox AISI 304
 Stainless Steel AISI 304

TERMINALE VERTICALE
SCARICO FUMI

FLUE OUTLET VERTICAL TERMINAL



Ø	CODE	€/Pcs	
80	PTAV80VN	38,07	01

 In Acciaio
 Steel

TERMINALE "H" ANTI-VENTO
SCARICO FUMI

FLUE OUTLET ANTI-WIND "H" TERMINAL

NEW


Ø	CODE	€/Pcs	
80	PTERMH80VN	68,07	01

 In Acciaio
 Steel

TERMINALI A BOTTE ANTIVENTO
CON ATTACCO MASCHIO

 FLUE OUTLET WINDPROOF WITH
 FASTENING MALE TERMINALS


Ø	CODE	€/Pcs	
80	TAV80MN	58,41	01
100	TAV100MN	61,47	01

 In Acciaio Inox
 Stainless Steel

TERMINALI A BOTTE ANTIVENTO
CON ATTACCO FEMMINA

 FLUE OUTLET WINDPROOF WITH
 FASTENING FEMALE TERMINALS


Ø	CODE	€/Pcs	
80	TAV80FN	59,94	01
100	TAV100FN	62,98	01

 In Acciaio Inox
 Stainless Steel

ACCESSORI — NERO - VALIDO PER OGNI TIPO DI LINEA

ACCESSORIES — BLACK - VALID FOR ALL LINES

LINEA PELLETT
PELLET LINE



COMPONENTI SCARICO FUMI PER CALDAIE



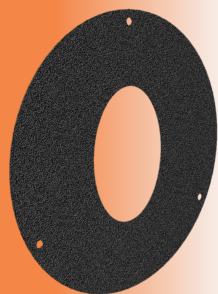
COLLARI WALL BRACKETS

Ø	CODE	€/Pcs	
80	PCOFER80VN	08,84	25
100	PCOFER100VN	09,89	25

In Acciaio - Lunghezza Gambo 200
Steel - Anchor Length 200

ROSONI COPRIMURO IN SILICONE SILICON WALL COVERS

Ø	CODE	€/Pcs	
80	PRCS80N	05,87	10
100	PRCS100N	06,38	06



ROSONI COPRIMURO OVALI IN ACCIAIO OVAL STEEL WALL COVERS

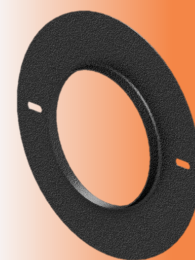
Ø	CODE	€/Pcs	
80	PRCEOVME80VN	13,42	06
100	PRCEOVME100VN	15,97	06

Sp. 10/10

ROSONI COPRIMURO IN ACCIAIO STEEL WALL COVERS

Ø	CODE	€/Pcs	
80	PRCEME80VN	07,07	06
100	PRCEME100VN	07,84	06

Sp. 8/10



VERNICE SPRAY PER RITOCCHI SPRAY PAINT TOUCH

CODE	€/Pcs	
PVSPRAYN	29,28	01

Bomboletta spray di vernice nero opaco per ritocchi
Opaque Black Spray for paint

GUARNIZIONI SEALS

Ø	CODE	€/Pcs	
80	PORL08SN	01,69	10
100	PORL100SN	01,89	10

Silicone a triplo labbro — Triple Lip Silicon



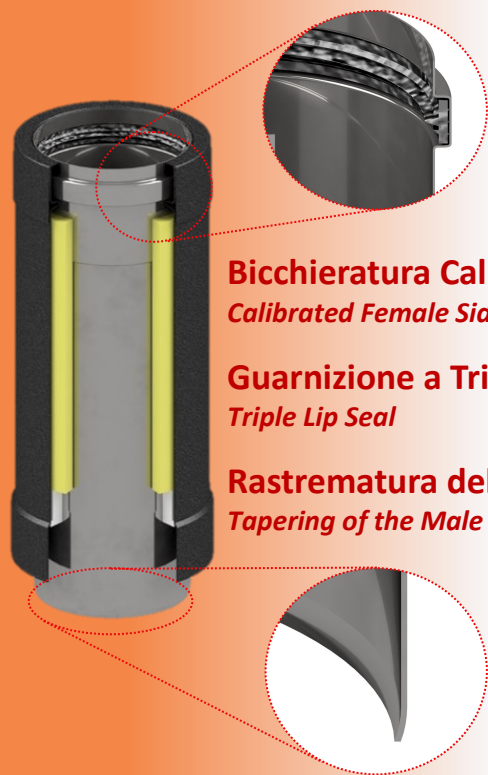
LINEA PELLETT PELLET LINE



COMPONENTI SCARICO FUMI PER CALDAIE

LINEA PELLETT PELLET LINE

SISTEMA DOPPIA PARETE DOUBLE WALL SYSTEM



Bicchieratura Calibrata
Calibrated Female Side

Guarnizione a Triplo Labbro
Triple Lip Seal

Rastrematura del maschio
Tapering of the Male Side

Il “**SISTEMA DOPPIA PARETE**” della **LINEA PELLETT** è disponibile nei diametri **Ø80/100** e **Ø100/125**. La parete interna è in “**ACCIAIO INOX 316L BA**” e/o “**ALLUMINIO**”, mentre la parete esterna è in “**RAME**” e/o “**ACCIAIO INOX 304 BA**” e/o “**ALLUMINIO**” e/o “**ACCIAIO**”.

Con spessori a partire dai 0,5mm.

L’isolamento è garantita dall’uso della lana di roccia.

La bicchieratura è calibrata con lato maschio rastremato per facilitare una veloce e corretta installazione.

La guarnizione in silicone a triplo labbro assicura una tenuta ottimale allo scarico dei fumi.

La verniciatura a polveri garantisce uniformità di colore su tutto il condotto.

*The “**Double Wall system**” of the Pellet Line is available in diameters **Ø80/100** and **Ø100/125**. The inside part is available in “**Stainless Steel 316L**”, and in “**Aluminum**”, while the external part is available in “**Copper**”, “**Stainless Steel 304**”, “**Aluminum**” and “**Steel**”.*

Thickness starting from 0,5mm.

The insulation is guaranteed with rock wool.

The female side is calibrated, with tapered male side to facilitate a quick and correct installation.

It’s equipped with a triple lip silicon seal that ensures an optimal air-tight to the fumes exhaust. The powder coating guarantees colour uniformity over the entire duct.



Scarica le certificazioni sul nostro sito
Download the certifications on our website

CAMPO DI UTILIZZO: I Prodotti della linea “DOPPIA PARETE PELLETT” sono progettati per essere impiegati al servizio di caldaie a pellet a tiraggio forzato (Portata termica Max. 35 Kw.) pressione positiva (P1=200Pa). La temperatura massima dei fumi di combustione non deve superare i 200°C.

INSTALLAZIONE:

Prima di iniziare l’installazione di qualsiasi componente, assicurarsi che la designazione del prodotto, riportata sul pezzo sia idonea all’installazione da effettuare.

Installare i componenti secondo le indicazioni dettate dal costruttore dell’apparecchio generatore di calore.

Verificare l’integrità e la pulizia dei giunti degli elementi da installare: Elementi con giunti danneggiati (es. schiacciati, ovalizzati ecc.) non possono essere utilizzati

Installare i componenti del sistema, mantenendo il verso dei fumi rivolto verso l’alto. (vedi freccia su ogni elemento)

Si consiglia di installare sempre il ns. tubo telescopico in ogni sistema in modo da facilitare eventuali smontaggi ed ispezioni periodiche del sistema di scarico fumi.

Nell’accoppiamento dei giunti (parte maschio con parte femmina) inserire la parte maschio all’interno della parte femmina fino a far toccare la parte maschio con la guarnizione in silicone, poi continuare l’inserimento effettuando un movimento contemporaneo di rotazione e traslazione (traslorotazione) fino a mandare a battuta la parte maschio all’interno della parte femmina. N.B. il movimento di rotazione deve essere discordante tra i due elementi da accoppiare, se il particolare tenuto con la mano destra viene girato in senso orario il particolare tenuto dalla mano sinistra deve essere ruotato in senso antiorario, o viceversa. Prima dell’accoppiamento dei giunti verificare l’integrità della guarnizione e fare attenzione che rimanga all’interno della sua sede e che non venga danneggiata nel montaggio. Per facilitare l’operazione di montaggio lubrificare la parte maschio con olio silconico.

Se l’installazione del camino avviene in prossimità di materiali combustibili, rispettare le distanze minime specificate nella designazione del prodotto (Le norme nazionali di installazione possono prescrivere una distanza superiore al valore indicato).

Nei tratti verticali, installare un collare murale ogni 1,0 mt. è comunque consigliato installare almeno 1 collare su ogni tratto verticale, anche se inferiore a 1mt.

Quando il sistema viene installato per funzionamento a umido (W) inserire sempre un Separatore/Raccoglitore di condensa.

I canali da fumo non devono attraversare locali nei quali è vietata l’installazione di apparecchi a combustione

Terminata l’installazione del sistema, effettuare un controllo delle tenute ed una analisi di combustione.

MANUTENZIONE

Per un buon funzionamento e mantenimento dell’impianto di evacuazione dei prodotti della combustione, effettuare scrupolosamente le operazioni contenute in questo paragrafo. Tali operazioni possono essere effettuate esclusivamente da personale qualificato, utilizzando idonee attrezzature, nel rispetto delle disposizioni legislative e regolamentari in materia di tutela della sicurezza e salute dei lavoratori negli ambienti di lavoro.

Seguire una manutenzione programmata, con frequenza consigliata di 1 volta l’anno, salvo diversa specifica dettata da Leggi/Norme vigenti o dal costruttore dell’apparecchio.

Effettuare la pulizia del condotto fumario e verificare che il sistema di scarico garantisca un corretto deflusso dei gas residui della combustione. La pulizia deve essere effettuata con adeguate attrezzature quali ad esempio: spugna, spazzola in plastica ecc. E’ tassativamente vietato l’utilizzo di strumenti in ferro/metallici.

Effettuare una verifica dello stato e della tenuta degli Elastomeri/Guarnizioni e provvedere a sostituirli nel caso risultassero deteriorati.

Verificare il corretto smaltimento delle condense e/o acque piovane mediante il raccoglitore/separatore di condensa (se installato).

Verificare che i collari siano installati correttamente in modo da garantire la stabilità strutturale degli elementi che compongono il sistema.

FIELD OF USE: The products of the line “DOUBLE WALL SYSTEM PELLETT” are designed to be used in the service of stoves pellet with forced draft (Max. Heat flow 35 Kw.) Positive pressure (P1 = 200Pa) . The maximum temperature of the combustion fumes must not exceed 200 ° C.

INSTALLATION:

Before starting the installation of any component, make sure that the product designation on the part is suitable for the installation to be carried out.

Install the components according to the instructions given by the manufacturer of the heat generator.

Check the integrity and cleanliness of the joints of the elements to be installed: Elements with damaged joints (eg crushed, oval, etc.) cannot be used

Install the system components, keeping the flue towards the top. (see arrow on each item)

It is advisable to always install our telescopic tube in each system in order to facilitate any disassembly and periodic inspections of the flue gas exhaust system.

In the coupling of the joints (male part with female part) insert the male part inside the female part until the male part is touched with the silicone gasket, then continue the insertion making a simultaneous movement of rotation and translation (chlorotreatment) until the male part comes into contact with the female part. N.B. the rotation movement must be discordant between the two elements to be coupled, if the detail held with the right hand is turned clockwise the detail held by the left hand must be rotated counterclockwise, or vice versa. Before coupling the joints, check the integrity of the gasket and make sure that it remains inside its seat and that it is not damaged during assembly. To facilitate the assembly operation lubricate the male part with silicone oil.

If the chimney is installed near combustible materials, respect the minimum distances specified in the product designation (the national installation standards may prescribe a distance greater than the indicated value).

In vertical sections, install a wall collar every 1.0 m. however, it is recommended to install at least 1 collar on each vertical section, even if less than 1m.

When the system is installed for wet operation (W) always insert a condensate separator / collector.

The smoke ducts must not cross rooms in which the installation of combustion appliances is prohibited

Once the system has been installed, perform a seal check and a combustion analysis.

MAINTENANCE

For a good operation and maintenance of the evacuation system of the combustion products, scrupulously carry out the operations contained in this paragraph. These operations can only be carried out by qualified personnel, using suitable equipment, in compliance with the laws and regulations regarding the protection of the health and safety of workers in the workplace.

Perform scheduled maintenance, with a recommended frequency of 1 time a year, unless otherwise specified by applicable laws / regulations or by the manufacturer of the appliance.

Clean the smoke duct and check that the exhaust system guarantees a correct flow of residual combustion gases. Cleaning must be carried out with suitable equipment such as: sponge, plastic brush etc. The use of iron / metal tools is strictly forbidden.

Check the condition and tightness of the Elastomers / Gaskets and replace them if they are damaged.

Check for proper disposal of condensate and / or rainwater using the condensate trap / separator (if installed).

Check that the collars are installed correctly to ensure the structural stability of the elements that make up the system.

SISTEMA DOPPIA PARETE

Double Wall system

LINEA PELLETT
PELLET LINE



COMPONENTI SCARICO FUMI PER CALDAIE

TUBI M/F PIPES M/F

L

∅

CODE

€/Pcs



CON TUBO INTERNO IN ACCIAIO INOX 316L Sp.5/10
WITH INTERNAL PIPE STAINLESS STEEL 316L Thk.5/10



PARETE ESTERNA IN ACCIAIO INOX 304L Sp.5/10
STAINLESS STEEL 304L Thk.5/10 EXTERNAL SIDE

1000	80/100	TCIX81MF	73,66	01
	100/125	TCIX10125100MF	80,76	01
500	80/100	TCIX85MF	49,50	01
	100/125	TCIX10125050MF	53,46	01
250	80/100	TCIX82MF	36,80	01
	100/125	TCIX10125025MF	39,76	01



PARETE ESTERNA IN RAME
COPPER EXTERNAL SIDE

1950		TCIR28MF	201,60	01
1000	80/100	TCIR81MF	109,33	01
500		TCIR85MF	68,46	01
250		TCIR82MF	48,81	01



PARETE ESTERNA VERNICIATA NERO OPACO
OPAQUE BLACK PAINTED EXTERNAL SIDE

1950	80/100	TCIA28MFVN	136,63	01
1000	80/100	TCIA81MFVN	72,31	01
	100/125	TCI10125100MFVN	79,57	01
500	80/100	TCIA85MFVN	47,87	01
	100/125	TCI10125050MFVN	50,34	01
250	80/100	TCIA82MFVN	35,60	01
	100/125	TCI10125025MFVN	39,16	01



PARETE ESTERNA VERNICIATA RAME
COPPER PAINTED EXTERNAL SIDE

1950	80/100	TCIA28MFVR	150,29	01
1000	80/100	TCIA81MFVR	79,54	01
	100/125	TCI10125100MFVR	83,55	01
500	80/100	TCIA85MFVR	52,65	01
	100/125	TCI10125050MFVR	55,79	01
250	80/100	TCIA82MFVR	39,15	01
	100/125	TCI10125025MFVR	41,13	01



PARETE ESTERNA VERNICIATA BIANCA
WHITE PAINTED EXTERNAL SIDE

1950	80/100	TCIA28MFB	141,78	01
1000	80/100	TCIA81MFB	75,01	01
	100/125	TCI10125100MFB	81,96	01
500	80/100	TCIA85MFB	51,11	01
	100/125	TCI10125050MFB	54,25	01
250	80/100	TCIA82MFB	38,01	01
	100/125	TCI10125025MFB	40,34	01

LINEA PELLETT
PELLET LINE

TUBI M/F PIPES M/F

L Ø CODE €/Pcs

CON TUBO INTERNO IN ALLUMINIO ESTRUSO Sp.15/10
WITH INTERNAL PIPE EXTRUDED ALUMINUM Thk.15/10

PARETE ESTERNA VERNICIATA NERO OPACO
OPAQUE BLACK PAINTED EXTERNAL SIDE

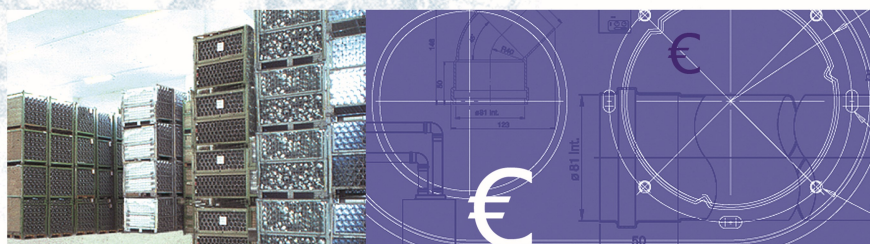
2000	80/100	TAC1528MFVN	118,06	01
1000	80/100	TAC1581MFVN	60,53	01
500	80/100	TAC1585MFVN	40,97	01
250	80/100	TAC1582MFVN	27,28	01


PARETE ESTERNA VERNICIATA RAME
COPPER PAINTED EXTERNAL SIDE

1950	80/100	TAC1528MFVR	118,37	01
1000	80/100	TAC1581MFVR	64,16	01
500	80/100	TAC1585MFVR	43,44	01
250	80/100	TAC1582MFVR	28,92	01


PARETE ESTERNA VERNICIATA BIANCA
WHITE PAINTED EXTERNAL SIDE

1950	80/100	TAC1528MFB	117,72	01
1000	80/100	TAC1581MFB	62,35	01
500	80/100	TAC1585MFB	42,19	01
250	80/100	TAC1582MFB	28,10	01

Prezzi trasparenti e qualità originale...

...il mix perfetto per una competizione globale.


SISTEMA DOPPIA PARETE

Double Wall system

LINEA PELLETT
PELLET LINE



COMPONENTI SCARICO FUMI PER CALDAIE

MANICOTTO F/F SLEEVES F/F

L

Ø

CODE

€/Pcs



CON TUBO INTERNO IN ACCIAIO INOX 316L Sp.5/10
WITH INTERNAL PIPE STAINLESS STEEL 316L Thk.5/10



PARETE ESTERNA IN ACCIAIO INOX 304L Sp.5/10
STAINLESS STEEL 304L Thk.5/10 EXTERNAL SIDE

130

80/100

MFF810X

29,39

01

100/125

MFF10125X

38,93

01



PARETE ESTERNA IN RAME
COPPER EXTERNAL SIDE

130

80/100

MFF810R

46,18

01



PARETE ESTERNA VERNICIATA NERO OPACO
OPAQUE BLACK PAINTED EXTERNAL SIDE

130

80/100

MFF810VN

27,76

01

100/125

MFF10125VN

38,35

01



PARETE ESTERNA VERNICIATA RAME
COPPER PAINTED EXTERNAL SIDE

130

80/100

MFF810VR

29,42

01

100/125

MFF10125VR

41,52

01



PARETE ESTERNA VERNICIATA BIANCA
WHITE PAINTED EXTERNAL SIDE

130

80/100

MFF810B

28,59

01

100/125

MFF10125B

39,50

01

CON TUBO INTERNO IN ALLUMINIO ESTRUSO Sp.15/10
WITH INTERNAL PIPE EXTRUDED ALUMINUM Thk.15/10



PARETE ESTERNA VERNICIATA NERO OPACO
OPAQUE BLACK PAINTED EXTERNAL SIDE

150

80/100

MFF80100VN

26,44

01



PARETE ESTERNA VERNICIATA RAME
COPPER PAINTED EXTERNAL SIDE

150

80/100

MFF80100VR

28,02

01



PARETE ESTERNA VERNICIATA BIANCA
WHITE PAINTED EXTERNAL SIDE

150

80/100

MFF80100B

27,23

01

LINEA PELLETT
PELLET LINE

CURVA 90° M/F BENDS 90° M/F

Ø

CODE

€/Pcs


CON CURVA INTERNA IN ACCIAIO INOX 316L Sp.5/10
WITH INTERNAL BEND STAINLESS STEEL 316L Thk.5/10

PARETE ESTERNA IN ACCIAIO INOX 304L Sp.5/10
STAINLESS STEEL 304L Thk.5/10 EXTERNAL SIDE

80/100 CCIX90MF 71,58 01

100/125 CCIX1012590MF 78,47 01


PARETE ESTERNA IN RAME
COPPER EXTERNAL SIDE

80/100 CCIR90MF 98,59 01


PARETE ESTERNA VERNICIATA NERO OPACO
BLACK PAINTED OPAQUE EXTERNAL SIDE

80/100 CCIA90MFVN 70,28 01

100/125 CCI1012590MFVN 77,30 01


PARETE ESTERNA VERNICIATA RAME
COPPER PAINTED EXTERNAL SIDE

80/100 CCIA90MFVR 77,31 01

100/125 CCI1012590MFVR 81,17 01


PARETE ESTERNA VERNICIATA BIANCA
WHITE PAINTED EXTERNAL SIDE

80/100 CCIA90MFB 72,92 01

100/125 CCI1012590MFB 79,62 01

CON CURVA INTERNA IN ALLUMINIO
WITH INTERNAL BEND ALUMINUM

PARETE ESTERNA VERNICIATA NERO OPACO
BLACK PAINTED OPAQUE EXTERNAL SIDE

80/100 CAC9008VN 51,46 01


PARETE ESTERNA VERNICIATA RAME
COPPER PAINTED EXTERNAL SIDE

80/100 CAC9008VR 54,54 01


PARETE ESTERNA VERNICIATA BIANCA
WHITE PAINTED EXTERNAL SIDE

80/100 CAC9008B 53,00 01

SISTEMA DOPPIA PARETE

Double Wall system

LINEA PELLETT
PELLET LINE



COMPONENTI SCARICO FUMI PER CALDAIE

CURVA 45° M/F BENDS 45° M/F

∅

CODE

€/Pcs



CON CURVA INTERNA IN ACCIAIO INOX 316L Sp.5/10
WITH INTERNAL BEND STAINLESS STEEL 316L Thk.5/10



PARETE ESTERNA IN ACCIAIO INOX 304L Sp.5/10
STAINLESS STEEL 304L Thk.5/10 EXTERNAL SIDE

80/100 CCIX45MF 60,12 01

100/125 CCIX1012545MF 63,88 01



PARETE ESTERNA IN RAME
COPPER EXTERNAL SIDE

80/100 CCIR45MF 83,43 01



PARETE ESTERNA VERNICIATA NERO OPACO
BLACK PAINTED OPAQUE EXTERNAL SIDE

80/100 CCIA45MFVN 57,21 01

100/125 CCI1012545MFVN 62,95 01



PARETE ESTERNA VERNICIATA RAME
COPPER PAINTED EXTERNAL SIDE

80/100 CCIA45MFVR 66,83 01

100/125 CCI1012545MFVR 66,09 01



PARETE ESTERNA VERNICIATA BIANCA
WHITE PAINTED EXTERNAL SIDE

80/100 CCIA45MFB 63,05 01

100/125 CCI1012545MFB 64,83 01

CON CURVA INTERNA IN ALLUMINIO
WITH INTERNAL BEND ALUMINUM



PARETE ESTERNA VERNICIATA NERO OPACO
BLACK PAINTED OPAQUE EXTERNAL SIDE

80/100 CAC4508VN 43,64 01



PARETE ESTERNA VERNICIATA RAME
COPPER PAINTED EXTERNAL SIDE

80/100 CAC4508VR 46,26 01



PARETE ESTERNA VERNICIATA BIANCA
WHITE PAINTED EXTERNAL SIDE






80/100 CAC4508B 44,95 01

LINEA PELLETT PELLET LINE

TEE M/M/F PER UTILIZZO SENZA MENSOLA DI SUPPORTO
TEE M/M/F FOR USE WITHOUT SUPPORT BRACKET

	Ø	CODE	€/Pcs	
CON TEE INTERNO IN ACCIAIO INOX 316L Sp.5/10 WITH INTERNAL TEE STAINLESS STEEL 316L Thk.5/10				
 PARETE ESTERNA IN ACCIAIO INOX 304L Sp.5/10 STAINLESS STEEL 304L Sp.5/10 EXTERNAL SIDE	80/100	TEIX0810	102,17	01
 PARETE ESTERNA IN RAME COPPER EXTERNAL SIDE	80/100	TEIR0810	155,78	01
 PARETE ESTERNA VERNICIATA NERO OPACO BLACK PAINTED OPAQUE EXTERNAL SIDE	80/100	TEIA0810VN	100,77	01
 PARETE ESTERNA VERNICIATA RAME COPPER PAINTED EXTERNAL SIDE	80/100	TEIA0810VR	106,81	01
 PARETE ESTERNA VERNICIATA BIANCA WHITE PAINTED EXTERNAL SIDE	80/100	TEIA0810B	103,79	01

TEE M/F/F PER UTILIZZO SENZA MENSOLA DI SUPPORTO
TEE M/F/F FOR USE WITHOUT SUPPORT BRACKET

 PARETE ESTERNA IN ACCIAIO INOX 304L Sp.5/10 STAINLESS STEEL 304L Thk.5/10 EXTERNAL SIDE	80/100	TEIXFF0810	107,40	01
 PARETE ESTERNA IN RAME COPPER EXTERNAL SIDE	80/100	TEIRFF0810	157,67	01
 PARETE ESTERNA VERNICIATA NERO OPACO BLACK PAINTED OPAQUE EXTERNAL SIDE	80/100	TEIAFF0810VN	105,99	01
 PARETE ESTERNA VERNICIATA RAME COPPER PAINTED EXTERNAL SIDE	80/100	TEIAFF0810VR	112,35	01
 PARETE ESTERNA VERNICIATA BIANCA WHITE PAINTED EXTERNAL SIDE	80/100	TEIAFF0810B	109,17	01

SISTEMA DOPPIA PARETE

Double Wall system

LINEA PELLETT
PELLET LINE



COMPONENTI SCARICO FUMI PER CALDAIE

TEE M/M/F PER UTILIZZO CON MENSOLA DI SUPPORTO

TEE M/M/F FOR USE WITH SUPPORT BRACKET

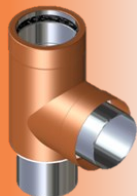
LINEA PELLETT
PELLET LINE



**CON TEE INTERNO IN ACCIAIO INOX 316L Sp.5/10
WITH INTERNAL TEE STAINLESS STEEL 316L Thk.5/10**

	Ø	CODE	€/Pcs	
PARETE ESTERNA IN ACCIAIO INOX 304L Sp.5/10 STAINLESS STEEL 304L Thk.5/10 EXTERNAL SIDE	80/100	TEIX0810M	98,49	01

	100/125	TEIX10125M	94,19	01
--	---------	------------	-------	----

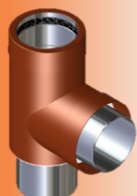


PARETE ESTERNA IN RAME COPPER EXTERNAL SIDE	80/100	TEIR0810M	158,97	01
--	--------	-----------	--------	----



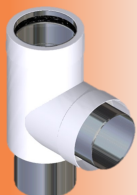
PARETE ESTERNA VERNICIATA NERO OPACO BLACK PAINTED OPAQUE EXTERNAL SIDE	80/100	TEIA0810MVN	97,10	01
--	--------	-------------	-------	----

	100/125	TEI10125MVN	92,79	01
--	---------	-------------	-------	----



PARETE ESTERNA VERNICIATA RAME COPPER PAINTED EXTERNAL SIDE	80/100	TEIA0810MVR	102,93	01
--	--------	-------------	--------	----

	100/125	TEI10125MVR	98,19	01
--	---------	-------------	-------	----



PARETE ESTERNA VERNICIATA BIANCA WHITE PAINTED EXTERNAL SIDE	80/100	TEIA0810MB	100,01	01
---	--------	------------	--------	----

	100/125	TEI10125MVB	95,58	01
--	---------	-------------	-------	----

**CON TEE INTERNO ACCIAIO AL CARBONIO Sp.12/10
WITH INTERNAL TEE CARBON STEEL Thk.12/10**



PARETE ESTERNA VERNICIATA NERO OPACO EXTERNAL SIDE BLACK PAINTED OPAQUE	80/100	TEI0810VN	55,64	01
--	--------	-----------	-------	----



PARETE ESTERNA VERNICIATA RAME EXTERNAL SIDE COPPER PAINTED	80/100	TEAI0810VR	58,98	01
--	--------	------------	-------	----



PARETE ESTERNA VERNICIATA BIANCA EXTERNAL SIDE WHITE PAINTED	80/100	TEI0810B	57,31	01
---	--------	----------	-------	----

TEE M/F/F PER UTILIZZO CON MENSOLA DI SUPPORTO
TEE M/F/F FOR USE WITH SUPPORT BRACKET
 \emptyset

CODE

€/Pcs


CON TEE INTERNO IN ACCIAIO INOX 316L Sp.5/10
WITH INTERNAL TEE STAINLESS STEEL 316L Thk.5/10

PARETE ESTERNA IN ACCIAIO INOX 304L Sp.5/10
100/125
TEIFFX10125M
102,17

01


PARETE ESTERNA VERNICIATA NERO OPACO
BLACK PAINTED OPAQUE EXTERNAL SIDE
100/125
TEIFF10125MVN
95,12

01


PARETE ESTERNA VERNICIATA RAME
COPPER PAINTED EXTERNAL SIDE
100/125
TEIFF10125MVR
100,52

01


PARETE ESTERNA VERNICIATA BIANCA
WHITE PAINTED EXTERNAL SIDE
100/125
TEIFF10125MVB
97,91

01

CON TEE INTERNO ACCIAIO AL CARBONIO Sp.12/10
WITH INTERNAL TEE CARBON STEEL Thk.12/10

PARETE ESTERNA VERNICIATA NERO OPACO
PAINTED OPAQUE EXTERNAL SIDE BLACK
80/100
TEIFF0810VN
72,27

01


PARETE ESTERNA VERNICIATA RAME
COPPER PAINTED EXTERNAL SIDE
80/100
TEIFF0810VR
76,61

01


PARETE ESTERNA VERNICIATA BIANCA
WHITE PAINTED EXTERNAL SIDE
80/100
TEIFF0810B
74,44

01

SISTEMA DOPPIA PARETE

Double Wall system

LINEA PELLETT
PELLET LINE



COMPONENTI SCARICO FUMI PER CALDAIE

TEE M/M/F

CON STACCO RIDOTTO A Ø80 PER UTILIZZO CON MENSOLA DI SUPPORTO

TEE M/M/F WITH ADAPTER Ø80 FOR USE WITH SUPPORT BRACKET

Ø

CODE

€/Pcs



CON TEE INTERNO IN ACCIAIO INOX 316L Sp.5/10

WITH INTERNAL TEE STAINLESS STEEL 316L Thk.5/10



PARETE ESTERNA IN ACCIAIO INOX 304L Sp.5/10
STAINLESS STEEL 304L Thk.5/10 EXTERNAL SIDE

100/125

TEIX1012580M

112,03

01



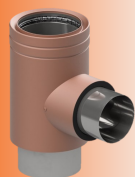
PARETE ESTERNA VERNICIATA NERO OPACO
BLACK PAINTED OPAQUE EXTERNAL SIDE

100/125

TEI1012580MVN

113,20

01



PARETE ESTERNA VERNICIATA RAME
COPPER PAINTED EXTERNAL SIDE

100/125

TEI1012580MVR

118,40

01



PARETE ESTERNA VERNICIATA BIANCA
WHITE PAINTED EXTERNAL SIDE

100/125

TEI1012580MVB

114,90

01

TEE M/F/F

CON STACCO RIDOTTO A Ø80 PER UTILIZZO CON MENSOLA DI SUPPORTO

TEE M/F/F WITH ADAPTER Ø80 FOR USE WITH SUPPORT BRACKET



PARETE ESTERNA IN ACCIAIO INOX 304L Sp.5/10
STAINLESS STEEL 304L Thk.5/10 EXTERNAL SIDE

100/125

TEIFFX1012580M

120,19

01



PARETE ESTERNA VERNICIATA NERO OPACO
PAINTED OPAQUE EXTERNAL SIDE BLACK

100/125

TEIFF1012580MVN

115,53

01



PARETE ESTERNA VERNICIATA RAME
COPPER PAINTED EXTERNAL SIDE

100/125

TEIFF1012580MVR

120,73

01



PARETE ESTERNA VERNICIATA BIANCA
WHITE PAINTED EXTERNAL SIDE

100/125

TEIFF1012580MVB

117,23

01

LINEA PELLETT
PELLET LINE

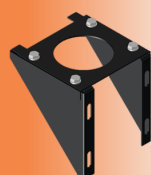
MENSOLA DI SUPPORTO
SUPPORT BRACKET

IN ACCIAIO INOX
STAINLESS STEEL

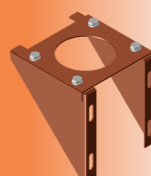
Ø	CODE	€/Pcs	
80/100	SUPP10X	85,98	01
100/125	SUPP125X	94,66	01


IN ACCIAIO RAMATO PROTETTO
COPPER-COVER STEEL WITH PROTECTION

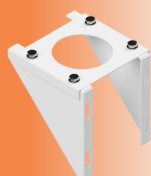
80/100	SUPP10R	93,74	01
--------	---------	-------	----


VERNICIATO NERO OPACO
OPAQUE BLACK PAINTED

80/100	SUPP10VN	81,09	01
100/125	SUPP125VN	85,15	01


VERNICIATO RAME
COPPER PAINTED

80/100	SUPP10VR	81,10	01
100/125	SUPP125VR	88,31	01


VERNICIATO BIANCO
WHITE PAINTED

80/100	SUPP10B	79,89	01
100/125	SUPP125B	87,66	01

COLLARI
WALL BRACKETS

IN ACCIAIO INOX - CON PERNO INOX L=200
STAINLESS STEEL - WITH STAINLESS STEEL SCREW L=200

Ø	CODE	€/Pcs	
100	COFER10I	14,34	10
125	PCOFER125X	18,64	10


RAME - CON PERNO INOX
COPPER - WITH STAINLESS STEEL SCREW

100	COF10RR	15,34	10
-----	---------	-------	----


VERNICIATO NERO OPACO - CON PERNO IN ACCIAIO L=200
OPAQUE BLACK PAINTED - WITH STEEL SCREW L=200

100	PCOFER100VN	09,89	25
125	PCOFER125VN	12,57	01


VERNICIATO RAME - CON PERNO IN ACCIAIO L=200
COPPER PAINTED - WITH STEEL SCREW L=200

100	COFERR10	10,85	10
125	PCOFER125VR	13,08	01


VERNICIATO BIANCO - CON PERNO IN ACCIAIO L=200
WHITE PAINTED - WITH STEEL SCREW L=200

100	COFERB10	08,92	25
125	COFERB125	12,83	25

SISTEMA DOPPIA PARETE

Double Wall system

LINEA PELLETT
PELLET LINE



COMPONENTI SCARICO FUMI PER CALDAIE









TAPPI ISPEZIONE

INSPECTION PLUGS

	Ø	CODE	€/Pcs	
IN ACCIAIO INOX Sp.5/10 STAINLESS STEEL Thk.5/10				
 PER LINEA DOPPIA PARETE • INOX/INOX FOR DOUBLE WALL SYSTEM • STAINLESS STEEL/ STAINLESS STEEL	80	TIX80	12,25	02
	100	TIX100	13,88	01
 PER LINEA DOPPIA PARETE • INOX/RAME FOR DOUBLE WALL SYSTEM • STAINLESS STEEL/COPPER IN ACCIAIO RAMATO PROTETTO COPPER-COVER STEEL WITH PROTECTION	80	TI80IR	14,22	02
 PER LINEA DOPPIA PARETE • INOX/ALLUMINIO FOR DOUBLE WALL SYSTEM • STAINLESS STEEL/ALUMINUM VERNICIATO NERO OPACO OPAQUE BLACK PAINTED	80	PTIX80VN	12,47	02
	100	PTIX100VN	13,68	01
 PER LINEA DOPPIA PARETE • INOX/ALLUMINIO FOR DOUBLE WALL SYSTEM • STAINLESS STEEL/ALUMINUM VERNICIATO RAME COPPER PAINTED	80	TI80IVR	13,07	02
	100	TI100IVR	14,36	01
 PER LINEA DOPPIA PARETE • INOX/ALLUMINIO FOR DOUBLE WALL SYSTEM • STAINLESS STEEL/ALUMINUM VERNICIATO BIANCO WHITE PAINTED	80	TI80IB	12,77	02
	100	TI100IB	14,02	01
IN ACCIAIO AL CARBONIO Sp.12/10 CARBON STEEL Thk.12/10				
 PER LINEA DOPPIA PARETE • ALLUMINIO/ALLUMINIO FOR DOUBLE WALL SYSTEM • ALUMINUM/ALUMINUM VERNICIATO NERO OPACO OPAQUE BLACK PAINTED	80	PTI80VN	10,04	02
 PER LINEA DOPPIA PARETE • ALLUMINIO/ALLUMINIO FOR DOUBLE WALL SYSTEM • ALUMINUM/ALUMINUM VERNICIATO RAME COPPER PAINTED	80	PTI80VR	10,65	02
 PER LINEA DOPPIA PARETE • ALLUMINIO/ALLUMINIO FOR DOUBLE WALL SYSTEM • ALUMINUM/ALUMINUM VERNICIATO BIANCO WHITE PAINTED	80	PTI80B	10,34	02

LINEA PELLETT
PELLET LINE

TAPPI SCARICO CONDENSA
CONDENSING DRAIN PLUGS

	Ø	CODE	€/Pcs	
IN ACCIAIO INOX Sp.5/10 STAINLESS STEEL Thk.5/10				
 PER LINEA DOPPIA PARETE • INOX/INOX FOR DOUBLE WALL SYSTEM • STAINLESS STEEL/STAINLESS STEEL	80	TSCX80	15,51	02
	100	TSCX100	17,27	01
 PER LINEA DOPPIA PARETE • INOX/RAME FOR DOUBLE WALL SYSTEM • STAINLESS STEEL/COPPER IN ACCIAIO RAMATO PROTETTO COPPER-COVER STEEL WITH PROTECTION	80	TSC80IR	18,08	02
 PER LINEA DOPPIA PARETE • INOX/ALLUMINIO FOR DOUBLE WALL SYSTEM • STAINLESS STEEL/ALUMINUM VERNICIATO NERO OPACO OPAQUE BLACK PAINTED	80	PTSCX80VN	15,95	02
	100	PTSCX100VN	17,56	01
 PER LINEA DOPPIA PARETE • INOX/ALLUMINIO FOR DOUBLE WALL SYSTEM • STAINLESS STEEL/ALUMINUM VERNICIATO RAME COPPER PAINTED	80	TSC80IVR	16,78	02
	100	TSC100IVR	18,50	01
 PER LINEA DOPPIA PARETE • INOX/ALLUMINIO FOR DOUBLE WALL SYSTEM • STAINLESS STEEL/ALUMINUM VERNICIATO BIANCO WHITE PAINTED	80	TSC80IB	16,35	02
	100	TSC100IB	18,02	01
IN ACCIAIO AL CARBONIO Sp.12/10 CARBON STEEL Thk.12/10				
 PER LINEA DOPPIA PARETE • ALLUMINIO/ALLUMINIO FOR DOUBLE WALL SYSTEM • ALUMINUM/ALUMINUM VERNICIATO NERO OPACO OPAQUE BLACK PAINTED	80	PTSC80VN	13,48	02
 PER LINEA DOPPIA PARETE • ALLUMINIO/ALLUMINIO FOR DOUBLE WALL SYSTEM • ALUMINUM/ALUMINUM VERNICIATO RAME COPPER PAINTED	80	PTSC80VR	13,12	02
 PER LINEA DOPPIA PARETE • ALLUMINIO/ALLUMINIO FOR DOUBLE WALL SYSTEM • ALUMINUM/ALUMINUM VERNICIATO BIANCO WHITE PAINTED	80	PTSC80B	13,90	02

SISTEMA DOPPIA PARETE

Double Wall system

LINEA PELLETT
PELLET LINE



COMPONENTI SCARICO FUMI PER CALDAIE

TERMINALI SCARICO FUMI

FLUE OUTLET TERMINALS



	Ø	CODE	€/Pcs	
IN ACCIAIO INOX 304L Sp.5/10 <i>Stainless Steel 304L Thk.5/10</i>	80/100	TERM08VIX	39,08	01
	100/125	TERM125VIX	42,99	01
IN RAME <i>COPPER</i>	80/100	TERM08RRT	55,14	01
	80/100	TERM08VIVN	38,49	01
VERNICIATO NERO OPACO <i>OPAQUE BLACK PAINTED</i>	100/125	TERM125VIVN	42,35	01
	80/100	TERM08VIVRT	42,35	01
VERNICIATO RAME <i>COPPER PAINTED</i>	100/125	TERM125VIVR	44,47	01
	80/100	TERM08VIVB	39,65	01
VERNICIATO BIANCO <i>WHITE PAINTED</i>	100/125	TERM125VB	42,62	01

N.B. Terminale progettato considerando un angolo caduta pioggia non superiore a 38° Terminal designed considering falling rain angle not superior than 38°

LINEA PELLETT PELLET LINE



ROSONE COPRIMURO IN PE *PE WALL COVER*

Ø	CODE	€/Pcs	
100	RCPE10	04,99	12

Per Uso Esterno ed Interno
For External and Internal Use

ROSONI COPRIMURO IN SILICONE *SILICON WALL COVERS*

Ø	CODE	€/Pcs	
100	PRCS100N	06,38	06
125	PRCS125N	10,13	05

Per Uso Esterno ed Interno
For External and Internal Use



ROSONI COPRIMURO IN ACCIAIO INOX *STAINLESS STEEL WALL COVERS*

Ø	CODE	€/Pcs	
100	RCX10	16,21	02
125	RCX125	18,58	01

ROSONI COPRIMURO IN EPDM *STEEL WALL COVERS*

Ø	CODE	€/Pcs	
100	RCEP10	04,99	15
125	RCEP125	07,96	05

Per Uso Interno
For Internal Use



VERNICE SPRAY PER RITOCCHI *SPRAY PAINT TOUCH*

	CODE	€/Pcs	
Nero Opaco <i>Opaque Black</i>	PVSPRAYN	29,28	01
Marrone <i>Brown</i>	PVSPRAYVR	32,78	01

GUARNIZIONI *SEALS*

Ø	CODE	€/Pcs	
80	PORL08SN	01,69	10
100	PORL100SN	01,89	10

Silicone a triplo labbro - Triple Lip Silicon

